




# คู่มือบำรุงรักษา Dell™ Inspiron™ 1320

[ก่อนเริ่มดำเนินการ](#)  
[แบตเตอรี่](#)  
[ฝาครอบโมดูล](#)  
[โมดูลหน่วยความจำ](#)  
[Mini-Card ไร้สาย](#)  
[ถาดกระดุม](#)  
[ฝาครอบตัวควบคุมส่วนกลาง](#)  
[คีย์บอร์ด](#)  
[ฮาร์ดไดรฟ์](#)  
[ที่วางฝ่ามือ](#)  
[การ์ดภายในที่ใช้เทคโนโลยีไร้สาย Bluetooth®](#)

[ลำโพง](#)  
[พัดลมโปรเซสเซอร์](#)  
[บอร์ดระบบ](#)  
[ชุดแผ่น/พัดลมระบายความร้อนของโปรเซสเซอร์](#)  
[ตัวประมวลผล](#)  
[บอร์ด I/O](#)  
[ชุดลีดแบตเตอรี่](#)  
[จอแสดงผล](#)  
[บอร์ดของกล้อง](#)  
[การเฟลช BIOS](#)

รุ่น P04S ประเภท: P04S001

## หมายเหตุ ข้อควรระวัง และคำเตือน

-  **หมายเหตุ** : 'หมายเหตุ' จะชี้ถึงข้อมูลสำคัญ ซึ่งจะช่วยให้คุณใช้งานคอมพิวเตอร์ได้มีประสิทธิภาพยิ่งขึ้น
-  **ข้อควรระวัง** : 'ข้อควรระวัง' จะชี้ถึงโอกาสเกิดความเสียหายกับฮาร์ดแวร์หรือการสูญหายของข้อมูลหากไม่ปฏิบัติตามคำแนะนำ
-  **คำเตือน** : 'คำเตือน' จะชี้ถึงโอกาสเกิดความเสียหายกับทรัพย์สิน การบาดเจ็บ หรือการเสียชีวิต

ข้อมูลในเอกสารฉบับนี้อาจเปลี่ยนแปลงได้โดยไม่จำเป็นต้องแจ้งให้ทราบล่วงหน้า  
© 2009 Dell Inc. สงวนลิขสิทธิ์

ห้ามทำซ้ำเอกสารข้อมูลเหล่านี้โดยเด็ดขาดไม่ว่าด้วยวิธีการใดๆ หากมิได้รับอนุญาตอย่างเป็นทางการจาก Dell Inc.

เครื่องหมายการค้าที่ใช้ในเอกสารนี้: Dell และโลโก้ DELL เป็นเครื่องหมายการค้าของ Dell Inc.; Bluetooth เป็นเครื่องหมายการค้าจดทะเบียนของ Bluetooth SIG, Inc. และใช้งานโดย Dell ตามใบอนุญาต; Microsoft, Windows, Windows Vista และโลโก้เป็นเครื่องหมายการค้าหรือเครื่องหมายการค้าจดทะเบียนของ Microsoft Corporation ในประเทศสหรัฐอเมริกาและ/หรือประเทศอื่นๆ

เครื่องหมายการค้าและชื่อทางการค้าอื่นๆ ที่ปรากฏในเอกสารนี้ จะใช้เพื่ออ้างถึงองค์กรที่เป็นเจ้าของเครื่องหมายการค้าและชื่อทางการค้านั้น หรือเพื่ออ้างถึงผลิตภัณฑ์ขององค์กรเหล่านั้น Dell Inc. ไม่ได้เป็นเจ้าของเครื่องหมายการค้าและชื่อทางการค้าใดๆ นอกเหนือจากของ Dell เท่านั้น

มิถุนายน 2009 แก้ไข A00

[กลับไปข้างหน้าเอกสารหลัก](#)

## ชุดล็อคแบตเตอรี่

คู่มือบำรุงรักษา Dell™ Inspiron™ 1320

- [การถอดชุดล็อคแบตเตอรี่](#)
- [การใส่ชุดล็อคแบตเตอรี่กลับเข้าที่](#)

**⚠ คำเตือน :** ก่อนจะทำการปรับเปลี่ยนใดๆ กับภายในของคอมพิวเตอร์ กรุณาอ่านข้อมูลด้านความปลอดภัยที่ใหม่มาพร้อมกับคอมพิวเตอร์ก่อน สำหรับข้อมูลเพิ่มเติมเกี่ยวกับข้อปฏิบัติด้านความปลอดภัยที่เหมาะสม สามารถดูได้จากโฮมเพจ การปฏิบัติตามกฎข้อบังคับ โดยเข้าไปที่ [www.dell.com/regulatory\\_compliance](http://www.dell.com/regulatory_compliance)

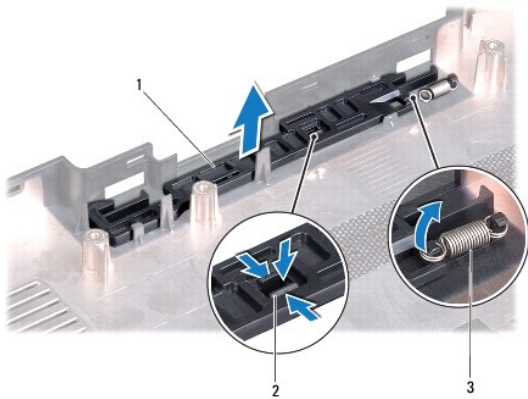
**⚠ ข้อควรระวัง :** เพื่อป้องกันไฟฟ้าสถิต ให้กำจัดไฟฟ้าสถิตในตัวคุณโดยการใส่สายรัดข้อมือป้องกันไฟฟ้าสถิต หรือให้สัมผัสพื้นผิวโลหะที่ไม่ทาสี (เช่น ช่องต่อทางด้านหลังของคอมพิวเตอร์) เป็นระยะๆ

**⚠ ข้อควรระวัง :** การซ่อมแซมคอมพิวเตอร์จะต้องดำเนินการโดยช่างเทคนิคที่ผ่านการรับรองแล้วเท่านั้น ความเสียหายเนื่องจากการให้บริการที่ไม่ผ่านการรับรองจาก Dell™ จะไม่อยู่ในการคุ้มครองตามการรับประกัน

**⚠ ข้อควรระวัง :** เพื่อป้องกันความเสียหายกับบอร์ดระบบ โปรดถอดแบตเตอรี่หลัก (กรุณาดู [การถอดแบตเตอรี่ออก](#)) ก่อนทำงานภายในเครื่องคอมพิวเตอร์

## การถอดชุดล็อคแบตเตอรี่

1. ปฏิบัติตามคำแนะนำใน [ก่อนเริ่มดำเนินการ](#)
2. ถอดบอร์ดระบบ (กรุณาดู [การถอดบอร์ดระบบ](#))
3. กดคลิปสลักปลดแบตเตอรี่เพื่อปลดออกจากชุดสลักของแบตเตอรี่
4. ถอดสปริงออกจากตะขอยึดไว้
5. ยกสลักแบตเตอรี่ออกจากฐานคอมพิวเตอร์



1 ชุดล็อคแบตเตอรี่	2 คลิปสลักปลดแบตเตอรี่
3 สปริง	

## การใส่ชุดล็อคแบตเตอรี่กลับเข้าที่

1. วางชุดสลักแบตเตอรี่ในช่องภายในฐานคอมพิวเตอร์
2. ดันคลิปของสลักแบตเตอรี่ลงในชุดสลักแบตเตอรี่
3. ใช้ไขควงขนาดเล็กเพื่อวางสปริงไว้เหนือตะขอยึดบนฐานคอมพิวเตอร์  
ตรวจสอบว่าสลักที่ติดตั้งใหม่สามารถเลื่อนได้อย่างอิสระเมื่อกดและปล่อย
4. ใส่บอร์ดระบบกลับเข้าที่ (กรุณาดู [การติดตั้งเมนบอร์ด](#))

[กลับไปยังหน้าเอกสารหลัก](#)

[กลับไปยังหน้าเอกสารหลัก](#)

## แบตเตอรี่

คู่มือบำรุงรักษา Dell™ Inspiron™ 1320

- [การถอดแบตเตอรี่ออก](#)
- [การใส่แบตเตอรี่](#)

**คำเตือน :** ก่อนจะทำการปรับเปลี่ยนใดๆ กับภายในของคอมพิวเตอร์ กรุณาอ่านข้อมูลด้านความปลอดภัยที่นำมาพร้อมกับคอมพิวเตอร์ก่อน สำหรับข้อมูลเพิ่มเติมเกี่ยวกับข้อปฏิบัติด้านความปลอดภัยที่เหมาะสม สามารถดูได้จากโฮมเพจ การปฏิบัติตามกฎข้อบังคับ โดยเข้าไปที่ [www.dell.com/regulatory\\_compliance](http://www.dell.com/regulatory_compliance)

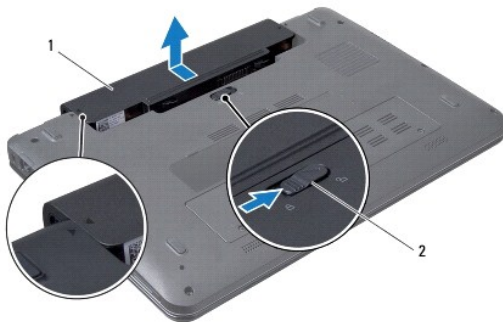
**ข้อควรระวัง :** เพื่อป้องกันไฟฟาสกิด ให้กำจัดไฟฟาสกิดในตัวคุณโดยการใส่สายรัดข้อมือป้องกันไฟฟาสกิด หรือให้สัมผัสพื้นผิวโลหะที่ไม่ทาสี (เช่น ช่องต่อด้านหลังของคอมพิวเตอร์) เป็นระยะๆ

**ข้อควรระวัง :** การซ่อมแซมคอมพิวเตอร์จะต้องดำเนินการโดยช่างเทคนิคที่ผ่านการรับรองแล้วเท่านั้น ความเสียหายเนื่องจากการให้บริการที่ไม่ผ่านการรับรองจาก Dell™ จะไม่อยู่ในการคุ้มครองตามการรับประกัน

**ข้อควรระวัง :** เพื่อไม่ให้คอมพิวเตอร์ชำรุดเสียหาย ให้ใช้เฉพาะแบตเตอรี่ที่ออกแบบขึ้นมาสำหรับคอมพิวเตอร์ Dell รุ่นนี้ โดยเฉพาะเท่านั้น ห้ามใช้แบตเตอรี่ที่ออกแบบขึ้นมาสำหรับคอมพิวเตอร์รุ่นอื่นๆ ของ Dell

## การถอดแบตเตอรี่ออก

1. ปฏิบัติตามขั้นตอนใน [ก่อนเริ่มดำเนินการ](#)
2. พลิกคอมพิวเตอร์คว่ำลง
3. เลื่อนปุ่มปลดล็อคแบตเตอรี่ไปยังตำแหน่งเปิด
4. เลื่อนแบตเตอรี่ออกและยกออกจากช่องใส่แบตเตอรี่



1	แบตเตอรี่	2	สลักปลดแบตเตอรี่
---	-----------	---	------------------

## การใส่แบตเตอรี่

**ข้อควรระวัง :** เพื่อไม่ให้คอมพิวเตอร์ชำรุดเสียหาย ให้ใช้เฉพาะแบตเตอรี่ที่ออกแบบขึ้นมาสำหรับคอมพิวเตอร์ Dell รุ่นนี้ โดยเฉพาะเท่านั้น

1. วางให้เครื่องหมายสามเหลี่ยมบนแบตเตอรี่ตรงกับฐานคอมพิวเตอร์
2. ใส่และเลื่อนแบตเตอรี่เข้าไปในช่องแบตเตอรี่จนกระทั่งได้ยินเสียงคลิกเข้าที่

[กลับไปยังหน้าเอกสารหลัก](#)

[กลับไปยังหน้าเอกสารหลัก](#)

## ก่อนเริ่มดำเนินการ

คู่มือบำรุงรักษา Dell™ Inspiron™ 1320

- [เครื่องมือที่แนะนำให้ใช้](#)
- [การปิดคอมพิวเตอร์](#)
- [ก่อนทำการปรับเปลี่ยนภายในเครื่องคอมพิวเตอร์](#)

ในหัวข้อนี้จะประกอบด้วยขั้นตอนการถอดและการติดตั้งอุปกรณ์ต่างๆ ในคอมพิวเตอร์ของคุณ ในการดำเนินการ ให้ถือว่าเงื่อนไขแวดล้อมเป็นไปดังนี้ ยกเว้นมีระบุไว้เป็นอย่างอื่น:

1. คุณได้ดำเนินการขั้นต้นใน [การปิดคอมพิวเตอร์](#) และ [ก่อนทำการปรับเปลี่ยนภายในเครื่องคอมพิวเตอร์](#)
1. คุณได้อ่านข้อมูลด้านความปลอดภัยที่จัดส่งแนบมาพร้อมกับคอมพิวเตอร์ของคุณแล้ว
1. ส่วนประกอบสามารถเปลี่ยนได้ หรือในกรณีที่เกิดข้อขัดแย้งกัน สามารถติดตั้งโดยยึดขั้นตอนการถอดประกอบ

## เครื่องมือที่แนะนำให้ใช้



ขั้นตอนต่างๆ ในเอกสารนี้จำเป็นต้องใช้เครื่องมือต่อไปนี้ :

1. ไขควงหัวแบนขนาดเล็ก
1. ไขควงหัวแฉก
1. แห้งส่วนพลาสติกปลายแหลม
1. ประแจหกเหลี่ยม
1. แผ่นซีดีอัปเดต BIOS หรือโปรแกรมอัปเดต BIOS ที่มีให้ในเว็บไซต์การสนับสนุนของ Dell ที่ [support.dell.com](http://support.dell.com)

## การปิดคอมพิวเตอร์

**⚠ ข้อควรระวัง :** เพื่อป้องกันการสูญหายของข้อมูล ให้บันทึกและปิดไฟล์ทั้งหมดที่เปิดอยู่ และออกจากโปรแกรมต่างๆ ก่อนที่จะปิดคอมพิวเตอร์

1. บันทึกและปิดไฟล์ต่างๆ ที่เปิดค้างไว้ และออกจากโปรแกรมที่เปิดใช้งานอยู่ทั้งหมด

2. ใน Microsoft® Windows Vista® ให้คลิก Start  คลิกปุ่ม  และคลิก Shut Down

คอมพิวเตอร์จะปิดหลังจากเสร็จสิ้นขั้นตอนการปิดระบบปฏิบัติการ

3. ต้องแน่ใจว่าได้ปิดคอมพิวเตอร์และอุปกรณ์ที่ต่ออยู่แล้ว หากคอมพิวเตอร์และอุปกรณ์ที่เชื่อมต่อไม่มีการทำงานโดยอัตโนมัติ เมื่อคุณเปิดระบบปฏิบัติการ ให้กดปุ่มเปิด/ปิดเครื่องค้างไว้จนกว่าเครื่องคอมพิวเตอร์จะปิดการทำงาน

## ก่อนทำการปรับเปลี่ยนภายในเครื่องคอมพิวเตอร์

ใช้คำแนะนำเพื่อความปลอดภัยต่อไปนี้เพื่อป้องกันความเสียหายที่อาจเกิดขึ้นกับคอมพิวเตอร์และเพื่อความปลอดภัยของคุณเอง

**⚠ คำเตือน :** ก่อนจะทำการปรับเปลี่ยนใดๆ กับภายในของคอมพิวเตอร์ กรุณาอ่านข้อมูลด้านความปลอดภัยที่แนบมาพร้อมกับคอมพิวเตอร์ก่อน สำหรับข้อมูลเพิ่มเติมเกี่ยวกับข้อปฏิบัติด้านความปลอดภัยที่เหมาะสม สามารถดูได้จากโฮมเพจ การปฏิบัติตามกฎข้อบังคับ โดยเข้าไปที่ [www.dell.com/regulatory\\_compliance](http://www.dell.com/regulatory_compliance)

**⚠ ข้อควรระวัง :** เพื่อป้องกันไฟฟ้าสถิต ให้กำจัดไฟฟ้าสถิตในตัวคุณโดยการใส่สายรัดข้อมือป้องกันไฟฟ้าสถิต หรือให้สัมผัสพื้นผิวโลหะที่ไม่ทาสี (เช่น ช่องต่อที่ด้านหลังของคอมพิวเตอร์) เป็นระยะๆ

**⚠ ข้อควรระวัง :** จัมนอุปกรณ์และการ์ดต่างๆ ด้วยความระมัดระวัง ห้ามสัมผัสโดนอุปกรณ์หรือหน้าสัมผัสของการ์ด สำหรับการ์ด ให้จับที่ขอบหรือที่แฉงยึดที่เป็นโลหะ ส่วนอุปกรณ์ เช่น ตัวประมวลผล ให้จับที่ขอบห้ามจับที่ขั้วอุปกรณ์

**⚠ ข้อควรระวัง :** การซ่อมแซมคอมพิวเตอร์จะต้องดำเนินการโดยช่างเทคนิคที่ผ่านการรับรองแล้วเท่านั้น ความเสียหายเนื่องจากการให้บริการที่ไม่ผ่านการรับรองจาก Dell™ จะไม่อยู่ในการคุ้มครองตามการรับประกัน

**⚠ ข้อควรระวัง :** เมื่อต้องการถอดสายต่างๆ ให้ดึงที่คอนเนคเตอร์หรือที่ตัวปลั๊ก อย่าดึงที่สาย สายบางชนิดใช้ปลั๊กแบบล็อกได้ เมื่อต้องการถอดสายชนิดนี้ออก ให้กดตัวล็อกก่อนที่จะดึงสายออก และในขณะที่ดึงปลั๊กออก ให้ดึงออกตรงๆ เพื่อให้ไม่ทำให้ขั้วปลั๊กหักหรืองอ ก่อนเสียบสาย ให้ตรวจสอบว่าขั้วต่อและช่องต่อตรงกันและอยู่ในตำแหน่งที่ถูกต้อง

**⚠ ข้อควรระวัง :** เพื่อป้องกันความเสียหายที่อาจเกิดขึ้นกับคอมพิวเตอร์ ให้ปฏิบัติตามขั้นตอนต่อไปนี้ก่อนทำงานกับภายในของคอมพิวเตอร์

1. ตรวจสอบว่าพื้นผิวที่ใช้วางคอมพิวเตอร์นั้นเรียบและสะอาดเพื่อป้องกันไม่ให้ฝาครอบคอมพิวเตอร์มีรอยขีดข่วน

2. ปิดคอมพิวเตอร์ (กรุณาดู [การปิดคอมพิวเตอร์](#))
3. ถ้ายคอมพิวเตอร์อยู่กับชุดฐาน (ต่อพ่วงอยู่) ให้ถอดคอมพิวเตอร์ออกจากชุดฐาน กรุณาดูคำแนะนำจากเอกสารประกอบการใช้งานซึ่งมาพร้อมกับชุดฐานของคุณ

△ **ข้อควรระวัง :** ปลดสายเครือข่ายโดยถอดสายออกจากคอมพิวเตอร์ก่อน แล้วจึงถอดสายจากอุปกรณ์เครือข่าย

4. ถอดสายโทรศัพท์หรือสายเครือข่ายทั้งหมดออกจากคอมพิวเตอร์
5. กดและนำการ์ดที่ใส่ไว้ในสล็อต ExpressCard หรือเครื่องอ่านสื่อ 5-in-1 ออก
6. ถอดปลั๊กคอมพิวเตอร์และอุปกรณ์ต่างๆ ทั้งหมดที่ต่ออยู่กับคอมพิวเตอร์ออกจากเต้ารับปลั๊กไฟ

△ **ข้อควรระวัง :** เพื่อป้องกันความเสียหายกับบอร์ดระบบ โปรดถอดแบตเตอรี่หลัก (กรุณาดู [การถอดแบตเตอรี่ออก](#)) ก่อนทำงานภายในเครื่องคอมพิวเตอร์

7. ถอดแบตเตอรี่ (กรุณาดู [การถอดแบตเตอรี่ออก](#))
8. หงายคอมพิวเตอร์ขึ้น และเปิดหน้าจอ จากนั้นกดปุ่มเปิด/ปิดเครื่องเพื่อกำจัดไฟฟ้าสถิตออกจากบอร์ดระบบ

---

[กลับไปยังหน้าเอกสารหลัก](#)

[กลับไปยังหน้าเอกสารหลัก](#)

## การแฟลช BIOS

คู่มือบำรุงรักษา Dell™ Inspiron™ 1320

- [การแฟลช BIOS จากซีดี](#)
- [การแฟลช BIOS จากฮาร์ดไดรฟ์](#)

ถ้าได้รับซีดีโปรแกรมปรับปรุง BIOS มาพร้อมกับบอร์ดระบบตัวใหม่ ให้แฟลช BIOS จากซีดี แต่ถ้าคุณไม่มีซีดีโปรแกรมปรับปรุง BIOS ให้แฟลช BIOS จากฮาร์ดไดรฟ์

### การแฟลช BIOS จากซีดี


1. ตรวจสอบให้แน่ใจว่าเสียบอะแดปเตอร์ AC และใส่แบตเตอรี่หลักถูกต้องแล้ว

 **หมายเหตุ :** ถ้าคุณใช้ซีดีโปรแกรมปรับปรุง BIOS ในการแฟลช BIOS ให้ตั้งค่าคอมพิวเตอร์ให้บูตจากซีดีก่อนที่จะใส่แผ่นซีดี

2. ใส่ซีดีโปรแกรมปรับปรุง BIOS และรีสตาร์ทคอมพิวเตอร์  
ปฏิบัติตามคำแนะนำบนหน้าจอ คอมพิวเตอร์จะบูตต่อไป และอับเดท BIOS ชุดใหม่ เมื่ออับเดทแฟลชเสร็จเรียบร้อยแล้ว คอมพิวเตอร์จะบูตเครื่องใหม่โดยอัตโนมัติ
3. กด <F2> ในระหว่างการตรวจสอบความพร้อมก่อนเริ่มระบบ (POST) เพื่อเข้าไปยังโปรแกรมการตั้งค่าระบบ
4. กด <F9> เพื่อรีเซ็ตค่าเริ่มต้นของคอมพิวเตอร์
5. กด <Esc> เลือก **บันทึกการเปลี่ยนแปลงและบูตใหม่** (Save changes and reboot) และกด <Enter> เพื่อบันทึกการเปลี่ยนแปลงการกำหนดค่า
6. นำซีดีโปรแกรมปรับปรุง BIOS ออกจากไดรฟ์และรีสตาร์ทคอมพิวเตอร์

### การแฟลช BIOS จากฮาร์ดไดรฟ์

1. ตรวจสอบให้แน่ใจว่าเสียบอะแดปเตอร์ AC และใส่แบตเตอรี่หลักถูกต้อง และต่อสายเครือข่ายเรียบร้อยแล้ว
2. เปิดคอมพิวเตอร์
3. ค้นหาไฟล์อับเดท BIOS ล่าสุดสำหรับคอมพิวเตอร์ของคุณได้ที่ [support.dell.com](http://support.dell.com)
4. คลิก Drivers & Downloads → Select Model (ไดรเวอร์และดาวน์โหลด - เลือกรุ่น)
5. เลือกประเภทผลิตภัณฑ์ในรายการ Select Your Product Family (เลือกตระกูลผลิตภัณฑ์)
6. เลือกตราสินค้าของผลิตภัณฑ์จากรายการ Select Your Product Line (เลือกสายผลิตภัณฑ์)
7. เลือกหมายเลขรุ่นของผลิตภัณฑ์จากรายการ Select Your Product Model (เลือกรุ่นของผลิตภัณฑ์)

 **หมายเหตุ :** ถ้าคุณเลือกรุ่นอื่น และต้องการเริ่มต้นใหม่ ให้คลิก Start Over (เริ่มต้นใหม่) ที่ด้านบนขวาของเมนู

8. คลิก Confirm (ยืนยัน)
9. รายการผลลัพธ์จะปรากฏบนหน้าจอ คลิก BIOS
10. คลิก Download Now (ดาวน์โหลดเดี๋ยวนี้) เพื่อดาวน์โหลดไฟล์หน้าค่า **ดาวน์โหลดไฟล์** (File Download) จะปรากฏขึ้น
11. คลิก Save (บันทึก) เพื่อบันทึกไฟล์ไปยังเดสก์ท็อปของคุณ ระบบจะเริ่มดาวน์โหลดไฟล์ลงในเดสก์ท็อปของคุณ
12. คลิก ปิด (Close) เมื่อนำค่า **ดาวน์โหลดเสร็จสมบูรณ์** (Download Complete) ปรากฏขึ้น ไอคอนไฟล์จะปรากฏขึ้นบนเดสก์ท็อปของคุณโดยมีชื่อเดียวกันกับชื่อไฟล์อับเดท BIOS ที่ดาวน์โหลดมา
13. ดับเบิลคลิกที่ไอคอนไฟล์บนเดสก์ท็อป และทำตามคำแนะนำบนหน้าจอ

[กลับไปยังหน้าเอกสารหลัก](#)

[กลับไปยังหน้าเอกสารหลัก](#)

## การ์ดภายในที่ใช้เทคโนโลยีไร้สาย Bluetooth®

คู่มือบำรุงรักษา Dell™ Inspiron™ 1320

- [การถอดการ์ด Bluetooth](#)
- [การใส่การ์ด Bluetooth](#)

**⚠ คำเตือน :** ก่อนจะทำกาปรับเปลี่ยนใดๆ กับภายในของคอมพิวเตอร์ กรุณาอ่านข้อมูลด้านความปลอดภัยที่ใหม่มาพร้อมกับคอมพิวเตอร์ก่อน สำหรับข้อมูลเพิ่มเติมเกี่ยวกับข้อปฏิบัติด้านความปลอดภัยที่เหมาะสม สามารถดูได้จากโฮมเพจ การปฏิบัติตามกฎข้อบังคับ โดยเข้าไปที่ [www.dell.com/regulatory\\_compliance](http://www.dell.com/regulatory_compliance)

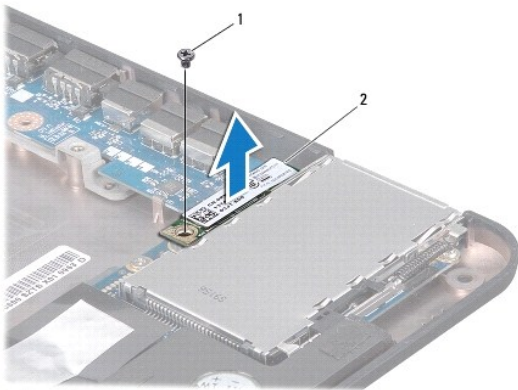
**⚠ ข้อควรระวัง :** เพื่อป้องกันไฟฟ้าสถิต ให้กำจัดไฟฟ้าสถิตในตัวคุณโดยการใส่สายรัดข้อมือป้องกันไฟฟ้าสถิต หรือให้สัมผัสพื้นผิวโลหะที่ไม่ทาสี (เช่น ช่องต่อทางด้านหลังของคอมพิวเตอร์) เป็นระยะๆ

**⚠ ข้อควรระวัง :** การซ่อมแซมคอมพิวเตอร์จะต้องดำเนินการโดยช่างเทคนิคที่ผ่านการรับรองแล้วเท่านั้น ความเสียหายเนื่องจากการให้บริการที่ไม่ผ่านการรับรองจาก Dell™ จะไม่อยู่ในการคุ้มครองตามการรับประกัน

**⚠ ข้อควรระวัง :** เพื่อป้องกันความเสียหายกับบอร์ดระบบ โปรดถอดแบตเตอรี่หลัก (กรุณาดู [การถอดแบตเตอรี่ออก](#)) ก่อนทำงานภายในเครื่องคอมพิวเตอร์

### การถอดการ์ด Bluetooth

1. ปฏิบัติตามขั้นตอนใน [ก่อนเริ่มดำเนินการ](#)
2. ถอดแบตเตอรี่ (กรุณาดู [การถอดแบตเตอรี่ออก](#))
3. ถอดฝาครอบตัวควบคุมส่วนกลาง (กรุณาดู [การถอดฝาครอบตัวควบคุมส่วนกลาง](#))
4. ถอดคีย์บอร์ด (กรุณาดู [การถอดคีย์บอร์ด](#))
5. ถอดฮาร์ดไดรฟ์ (กรุณาดู [การถอดฮาร์ดไดรฟ์](#))
6. ถอดที่วางฝ่ามือ (กรุณาดู [การถอดที่วางฝ่ามือ](#))



1 สกรู 2 การ์ด Bluetooth®

7. ถอดสกรูที่ยึดการ์ด Bluetooth เข้ากับบอร์ดระบบออก
8. ยกการ์ด Bluetooth เพื่อถอดออกจากขั้วของบอร์ดระบบ

### การใส่การ์ด Bluetooth

1. ปฏิบัติตามขั้นตอนใน [ก่อนเริ่มดำเนินการ](#)
2. วางขั้วต่อของการ์ด Bluetooth เข้ากับขั้วต่อของบอร์ดระบบและต่อขั้ว กด
3. ถอดสกรูที่ยึดการ์ด Bluetooth เข้ากับบอร์ดระบบออก



4. ใส่ที่วางฝ่ามือกลับเข้าที่ (กรุณาดู [การใส่ที่วางฝ่ามือกลับเข้าที่](#))
  5. ใส่ซาร์ตไทรฟกกลับเข้าที่ (กรุณาดู [การใส่ซาร์ตไทรฟกกลับเข้าที่](#))
  6. ใส่คีย์บอร์ดกลับเข้าที่ (กรุณาดู [การถอดคีย์บอร์ด](#))
  7. ใส่ฝาครอบตัวควบคุมส่วนกลางกลับเข้าที่ (กรุณาดู [การใส่ฝาครอบตัวควบคุมส่วนกลางกลับเข้าที่](#))
  8. ให้เปลี่ยนแบตเตอรี่ (กรุณาดู [การใส่แบตเตอรี่](#))
- 

[กลับไปยังหน้าเอกสารหลัก](#)

[กลับไปยังหน้าเอกสารหลัก](#)

## บอร์ดของกล้อง

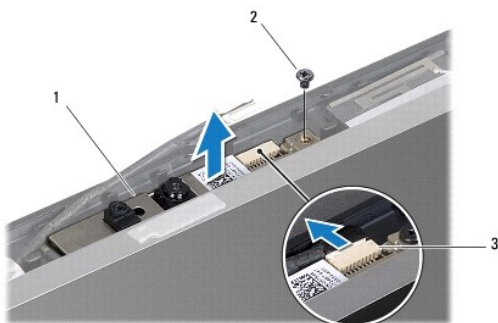
คู่มือบำรุงรักษา Dell™ Inspiron™ 1320

- [การถอดบอร์ดของกล้อง](#)
- [การใส่บอร์ดของกล้อง](#)

- ⚠ **คำเตือน :** ก่อนจะทำกาปรับเปลี่ยนใดๆ กับภายในของคอมพิวเตอร์ กรุณาอ่านข้อมูลด้านความปลอดภัยที่ใหม่มาพร้อมกับคอมพิวเตอร์ก่อน สำหรับข้อมูลเพิ่มเติมเกี่ยวกับข้อปฏิบัติด้านความปลอดภัยที่เหมาะสม สามารถดูได้จากโฮมเพจ การปฏิบัติตามกฎข้อบังคับ โดยเข้าไปที่ [www.dell.com/regulatory\\_compliance](http://www.dell.com/regulatory_compliance)
- ⚠ **ข้อควรระวัง :** เพื่อป้องกันไฟฟ้าสถิต ให้กำจัดไฟฟ้าสถิตในตัวคุณโดยการใส่สายรัดข้อมือป้องกันไฟฟ้าสถิต หรือให้สัมผัสพื้นผิวโลหะที่ไม่ทาสี (เช่น ช่องต่อที่ด้านหลังของคอมพิวเตอร์) เป็นระยะๆ
- ⚠ **ข้อควรระวัง :** การซ่อมแซมคอมพิวเตอร์จะต้องดำเนินการโดยช่างเทคนิคที่ผ่านการรับรองแล้วเท่านั้น ความเสียหายเนื่องจากการให้บริการที่ไม่ผ่านการรับรองจาก Dell™ จะไม่อยู่ในการคุ้มครองตามการรับประกัน
- ⚠ **ข้อควรระวัง :** เพื่อป้องกันความเสียหายกับบอร์ดระบบ โปรดถอดแบตเตอรี่หลัก (กรุณาดู [การถอดแบตเตอรี่หลัก](#)) ก่อนทำงานภายในเครื่องคอมพิวเตอร์

## การถอดบอร์ดของกล้อง

1. ปฏิบัติตามคำแนะนำใน [ก่อนเริ่มดำเนินการ](#)
2. ถอดแบตเตอรี่ (กรุณาดู [การถอดแบตเตอรี่ออก](#))
3. ถอดฝาครอบตัวควบคุมส่วนกลาง (กรุณาดู [การถอดฝาครอบตัวควบคุมส่วนกลาง](#))
4. ถอดคีย์บอร์ด (กรุณาดู [การถอดคีย์บอร์ด](#))
5. ถอดฮาร์ดไดรฟ์ (กรุณาดู [การถอดฮาร์ดไดรฟ์](#))
6. ถอดที่วางฝ่ามือ (กรุณาดู [การถอดที่วางฝ่ามือ](#))
7. ถอดชุดจอแสดงผล (กรุณาดู [การถอดชุดจอแสดงผล](#))
8. ถอดกรอบจอแสดงผล (กรุณาดู [การถอดกรอบจอแสดงผล](#))
9. ถอดสายของกล้องออกจากขั้วต่อบอร์ดของกล้อง
10. ถอดสกรูที่ยึดบอร์ดของกล้องกับฝาครอบจอแสดงผล



1	บอร์ดของกล้อง	2	สกรู
3	ขั้วต่อสายของกล้อง		

11. ถอดบอร์ดของกล้องออกจากฝาครอบจอแสดงผล

## การใส่บอร์ดของกล้อง

1. วางบอร์ดของกล้องให้ตรงกับรูของสกรู

2. ถอดสกรูที่ยึดบอร์ดของกล่องกับฝาครอบจอแสดงผล
  3. ถอดสายของกล่องออกจากขั้วต่อบนบอร์ดของกล่อง
  4. ใส้กรอบจอแสดงผลผลกลับเข้าที่ (กรุณาดู [การใส่กรอบจอแสดงผลผลกลับเข้าที่](#))
  5. ใส่ชุดจอแสดงผลผลกลับเข้าที่ (กรุณาดู [การใส่ชุดจอแสดงผลผลกลับเข้าที่](#))
  6. ใส่ที่วางฝ่ามือกลับเข้าที่ (กรุณาดู [การใส่ที่วางฝ่ามือกลับเข้าที่](#))
  7. ใส่สารหล่อลื่นกลับเข้าที่ (กรุณาดู [การใส่สารหล่อลื่นกลับเข้าที่](#))
  8. ใส่คีย์บอร์ดกลับเข้าที่ (กรุณาดู [การใส่คีย์บอร์ดกลับเข้าที่](#))
  9. ใส่ฝาครอบตัวควบคุมส่วนกลางกลับเข้าที่ (กรุณาดู [การใส่ฝาครอบตัวควบคุมส่วนกลางกลับเข้าที่](#))
  10. ให้เปลี่ยนแบตเตอรี่ (กรุณาดู [การใส่แบตเตอรี่](#))
- 

[กลับไปยังหน้าเอกสารหลัก](#)

[กลับไปยังหน้าเอกสารหลัก](#)

## ถ่านกระดุม

คู่มือบำรุงรักษา Dell™ Inspiron™ 1320

- [การถอดถ่านกระดุม](#)
- [การใส่ถ่านกระดุมกลับเข้าที่](#)

**คำเตือน :** ก่อนจะทำกาปรับปรุงเปลี่ยนใดๆ กับภายในของคอมพิวเตอร์ กรุณาอ่านข้อมูลด้านความปลอดภัยที่ใหม่มาพร้อมกับคอมพิวเตอร์ก่อน สำหรับข้อมูลเพิ่มเติมเกี่ยวกับข้อปฏิบัติด้านความปลอดภัยที่เหมาะสม สามารถดูได้จากโฮมเพจ การปฏิบัติตามกฎข้อบังคับ โดยเข้าไปที่ [www.dell.com/regulatory\\_compliance](http://www.dell.com/regulatory_compliance)

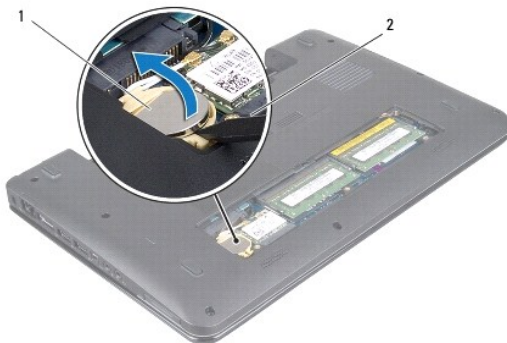
**ข้อควรระวัง :** เพื่อป้องกันไฟฟ้าสถิต ให้กำจัดไฟฟ้าสถิตในตัวคุณโดยการใส่สายรัดข้อมือป้องกันไฟฟ้าสถิต หรือให้สัมผัสพื้นผิวโลหะที่ไม่ทาสี (เช่น ช่องต่อที่ด้านหลังของคอมพิวเตอร์) เป็นระยะๆ

**ข้อควรระวัง :** การซ่อมแซมคอมพิวเตอร์จะต้องดำเนินการโดยช่างเทคนิคที่ผ่านการรับรองแล้วเท่านั้น ความเสียหายเนื่องจากการให้บริการที่ไม่ผ่านการรับรองจาก Dell™ จะไม่อยู่ในการคุ้มครองตามการรับประกัน

**ข้อควรระวัง :** เพื่อป้องกันความเสียหายกับบอร์ดระบบ โปรดถอดแบตเตอรี่หลัก (กรุณาดู [การถอดแบตเตอรี่หลัก](#)) ก่อนทำงานภายในเครื่องคอมพิวเตอร์

## การถอดถ่านกระดุม

1. ปฏิบัติตามขั้นตอนใน [ก่อนเริ่มดำเนินการ](#)
2. ถอดแบตเตอรี่ (กรุณาดู [การถอดแบตเตอรี่ออก](#))
3. ถอดฝาครอบโมดูล (กรุณาดู [การถอดฝาครอบโมดูล](#))
4. ใช้แผ่นพลาสติกค้อยๆ จับถ่านกระดุมขึ้นมา



1 ถ่านกระดุม	2 แขนงส่วนพลาสติกปลายแหลม
--------------	---------------------------

## การใส่ถ่านกระดุมกลับเข้าที่

1. วางถ่านกระดุมให้ด้านบวก (+) อยู่ด้านบน
2. เลื่อนถ่านกระดุมเข้าสู่ช่อง และค้อยๆ กดให้เข้าที่
3. ใส่ฝาครอบโมดูลกลับเข้าที่ (กรุณาดู [การใส่ฝาครอบโมดูลกลับเข้าที่](#))
4. ให้เปลี่ยนแบตเตอรี่ (กรุณาดู [การใส่แบตเตอรี่](#))

[กลับไปยังหน้าเอกสารหลัก](#)

[กลับไปยังหน้าเอกสารหลัก](#)

## ตัวประมวลผล

คู่มือบำรุงรักษา Dell™ Inspiron™ 1320

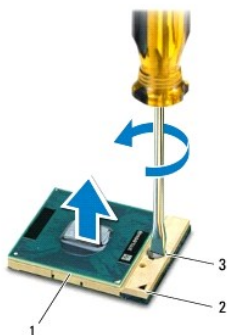
- [การถอดตัวประมวลผล](#)
- [การใส่ตัวประมวลผลกลับเข้าที่](#)

- ⚠ **คำเตือน :** ก่อนจะทำการปรับเปลี่ยนใดๆ กับภายในของคอมพิวเตอร์ กรุณาอ่านข้อมูลด้านความปลอดภัยที่แนบมาพร้อมกับคอมพิวเตอร์ก่อน สำหรับข้อมูลเพิ่มเติมเกี่ยวกับข้อปฏิบัติด้านความปลอดภัยที่เหมาะสม สามารถดูได้จากโฮมเพจ การปฏิบัติตามกฎข้อบังคับ โดยเข้าไปที่ [www.dell.com/regulatory\\_compliance](http://www.dell.com/regulatory_compliance)
- ⚠ **ข้อควรระวัง :** เพื่อป้องกันไฟฟ้าช็อต ให้กำจัดไฟฟ้าสถิตในตัวคุณโดยการใส่สายรัดข้อมือป้องกันไฟฟ้าสถิต หรือให้สัมผัสพื้นผิวโลหะที่ไม่ทาสี (เช่น ช่องต่อที่ด้านหลังของคอมพิวเตอร์) เป็นระยะๆ
- ⚠ **ข้อควรระวัง :** การซ่อมแซมคอมพิวเตอร์จะต้องดำเนินการโดยช่างเทคนิคที่ผ่านการรับรองแล้วเท่านั้น ความเสียหายเนื่องจากการให้บริการที่ไม่ผ่านการรับรองจาก Dell™ จะไม่อยู่ในการคุ้มครองตามการรับประกัน
- ⚠ **ข้อควรระวัง :** เพื่อป้องกันความเสียหายกับบอร์ดระบบ โปรดถอดแบตเตอรี่หลัก (กรุณาดู [การถอดแบตเตอรี่ออก](#)) ก่อนทำงานภายในเครื่องคอมพิวเตอร์
- ⚠ **ข้อควรระวัง :** เพื่อป้องกันการสัมผัสเป็นพิษๆ ระหว่างสกรูของซ็อกเก็ต ZIF กับตัวประมวลผลระหว่างการถอดหรือการใส่ตัวประมวลผล ให้กดที่ตรงกลางของตัวประมวลผลไว้เล็กน้อยในระหว่างการขันสกรู
- ⚠ **ข้อควรระวัง :** เพื่อป้องกันไม่ให้ตัวประมวลผลเสียหาย ขณะขันสกรูให้จับไขควงให้อยู่ในแนวตั้งฉากกับตัวประมวลผล

## การถอดตัวประมวลผล

1. ปฏิบัติตามคำแนะนำใน [ก่อนเริ่มดำเนินการ](#)
2. ถอดชุดแผ่นระบายความร้อนของโปรเซสเซอร์ออก (กรุณาดู [การถอดชุดแผ่น/พัดลมระบายความร้อนของโปรเซสเซอร์](#)).


- ⚠ **ข้อควรระวัง :** ในขณะที่ถอดตัวประมวลผล ให้ดึงขึ้นตรงๆ ระวังอย่าให้ขาของโมดูลตัวประมวลผลงอ
  - ⚠ **ข้อควรระวัง :** เพื่อป้องกันการสัมผัสเป็นพิษๆ ระหว่างสกรูของซ็อกเก็ต ZIF กับตัวประมวลผลระหว่างการถอดหรือการใส่ตัวประมวลผล ให้กดที่ตรงกลางของตัวประมวลผลไว้เล็กน้อยในระหว่างการขันสกรู
3. เมื่อต้องการคลายซ็อกเก็ต ZIF ให้ใช้ไขควงปากแบนขนาดเล็กขันสกรูของซ็อกเก็ต ZIF ทวนเข็มนาฬิกาจนกว่าจะถึงตำแหน่งสุด




1	ตัวประมวลผล	2	ซ็อกเก็ต ZIF
3	สกรูของซ็อกเก็ต ZIF		

- ⚠ **ข้อควรระวัง :** เพื่อให้ง่ายใจในตัวประมวลผลจะระบายความร้อนได้สูงสุด อย่าสัมผัสในบริเวณถ่ายเทความร้อนที่ขุดระบายความร้อนของตัวประมวลผล นำมันจากผิวของคุณอาจทำให้ความสามารถในการถ่ายเทความร้อนของแผ่นนำความร้อนลดลง
- ⚠ **ข้อควรระวัง :** ขณะถอดโมดูลตัวประมวลผล ให้ดึงโมดูลขึ้นในแนวตรง ระวังอย่าให้ขาของโมดูลตัวประมวลผลงอ


## การใส่ตัวประมวลผลกลับเข้าที่

 **หมายเหตุ :** ถ้าคุณกำลังติดตั้งตัวประมวลผลใหม่ คุณจะได้รับการระบายความร้อนใหม่ซึ่งรวมแผ่นนำความร้อนติดมาให้ด้วย หรือมีละนั้นคุณจะได้รับแผ่นนำความร้อนใหม่พร้อมกับเอกสารด้านเทคนิคที่จะอธิบายการติดตั้งที่ถูกต้องไว้


1. ปฏิบัติตามขั้นตอนใน [ก่อนเริ่มดำเนินการ](#)
2. จัดวางมุม pin-1 ของโมดูลตัวประมวลผลกับมุม pin-1 ของซอคเก็ต ZIF ให้อยู่ในแนวเดียวกัน แล้วจึงใส่โมดูลตัวประมวลผลเข้าไป

 **หมายเหตุ :** มุม pin-1 ของโมดูลตัวประมวลผลจะมีรูปสามเหลี่ยมที่อยู่ในแนวเดียวกับรูปสามเหลี่ยมที่มุม pin-1 ของซอคเก็ต ZIF

เมื่อติดตั้งโมดูลตัวประมวลผลถูกต้องแล้ว มุมทั้งสองจะมีความสูงในระดับเดียวกัน ถ้ามีมุมของโมดูลอย่างน้อยหนึ่งมุมสูงกว่ามุมอื่นๆ แสดงว่าติดตั้งโมดูลไม่ถูกต้อง

 **ข้อควรระวัง :** เพื่อป้องกันไม่ให้อายุตัวประมวลผลเสียหาย ขณะขันสกรูให้จับไขควงให้อยู่ในแนวตั้งฉากกับตัวประมวลผล

3. ขันสกรูของซอคเก็ต ZIF ตามเข็มนาฬิกาเพื่อยึดโมดูลตัวประมวลผลเข้ากับบอร์ดระบบ
4. ใส่ชุดแผ่นระบายความร้อนของโปรเซสเซอร์กลับเข้าที่ (กรุณาดู [การถอดชุดแผ่นระบายความร้อนของตัวประมวลผล](#))

 **ข้อควรระวัง :** ก่อนเปิดเครื่องคอมพิวเตอร์ ให้ใส่สกรูทุกตัวกลับเข้าที่ให้เรียบร้อยและตรวจสอบให้แน่ใจว่าไม่มีสกรูใดๆ หลงเหลืออยู่ภายในเครื่องคอมพิวเตอร์โดยไม่ได้ใส่ให้เข้าที่ มิฉะนั้นคอมพิวเตอร์อาจเสียหายได้

---

[กลับไปยังหน้าเอกสารหลัก](#)

[กลับไปยังหน้าเอกสารหลัก](#)

## ชุดแผ่น/พัดลมระบายความร้อนของโปรเซสเซอร์

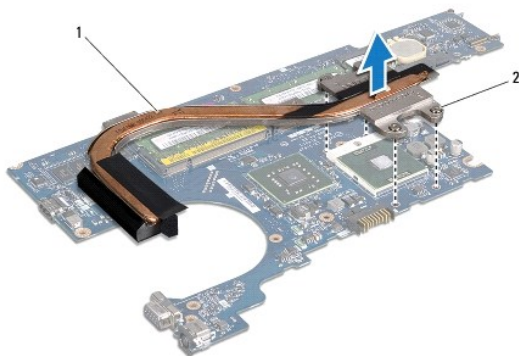
คู่มือบำรุงรักษา Dell™ Inspiron™ 1320

- การถอดชุดแผ่น/พัดลมระบายความร้อนของโปรเซสเซอร์
- การถอดชุดแผ่นระบายความร้อนตัวประมวลผล

- ⚠ **คำเตือน :** ก่อนจะทำกาปรับปรุงเปลี่ยนใดๆ กับภายในของคอมพิวเตอร์ กรุณาอ่านข้อมูลด้านความปลอดภัยที่ใหม่พร้อมกับคอมพิวเตอร์ก่อน สำหรับข้อมูลเพิ่มเติมเกี่ยวกับข้อปฏิบัติด้านความปลอดภัยที่เหมาะสม สามารถดูได้จากโฮมเพจ การปฏิบัติตามกฎข้อบังคับ โดยเข้าไปที่ [www.dell.com/regulatory\\_compliance](http://www.dell.com/regulatory_compliance)
- ⚠ **คำเตือน :** ถ้าคุณถอดชุดระบายความร้อนของโปรเซสเซอร์ออกจากคอมพิวเตอร์เมื่อชุดระบายความร้อนมีความร้อนจัด โปรดอย่าสัมผัสโลหะภายนอกของชุดระบายความร้อน
- ⚠ **ข้อควรระวัง :** เพื่อป้องกันไฟฟ้าสถิต ให้กำจัดไฟฟ้าสถิตในตัวคุณโดยการใส่สายรัดข้อมือป้องกันไฟฟ้าสถิต หรือให้สัมผัสพื้นผิวโลหะที่ไม่ทาสี (เช่น ช่องต่อที่ด้านหลังของคอมพิวเตอร์) เป็นระยะๆ
- ⚠ **ข้อควรระวัง :** การซ่อมแซมคอมพิวเตอร์จะต้องดำเนินการโดยช่างเทคนิคที่ผ่านการรับรองแล้วเท่านั้น ความเสียหายเนื่องจากการให้บริการที่ไม่ผ่านการรับรองจาก Dell™ จะไม่อยู่ในการคุ้มครองตามการรับประกัน
- ⚠ **ข้อควรระวัง :** เพื่อป้องกันความเสียหายกับบอร์ดระบบ โปรดถอดแบตเตอรี่หลัก (กรุณาดู [การถอดแบตเตอรี่ออก](#)) ก่อนทำงานภายในเครื่องคอมพิวเตอร์

## การถอดชุดแผ่น/พัดลมระบายความร้อนของโปรเซสเซอร์

1. ปฏิบัติตามคำแนะนำใน [ก่อนเริ่มดำเนินการ](#)
2. ทำตามขั้นตอนจาก [ขั้นตอนที่ 2](#) ถึง [ขั้นตอนที่ 18](#) ใน [การถอดบอร์ดระบบ](#)
3. ทำตามลำดับ (แสดงไว้บนชุดระบายความร้อนของโปรเซสเซอร์) โดยคลายสกรูยึดสี่ตัวที่ยึดชุดระบายความร้อนของโปรเซสเซอร์เข้ากับบอร์ดระบบ



1 ชุดแผ่น/พัดลมระบายความร้อนของโปรเซสเซอร์	2 สกรู (4 ตัว)
--	----------------

4. ยกชุดระบายความร้อนของโปรเซสเซอร์ออกจากบอร์ดระบบ

## การถอดชุดแผ่นระบายความร้อนของตัวประมวลผล

- 🔍 **หมายเหตุ :** ในกระบวนการนี้จะถือว่าคุณได้ถอดชุดระบายความร้อนของตัวประมวลผลออกแล้วและพร้อมที่จะใส่กลับเข้าที่
- 🔍 **หมายเหตุ :** สามารถนำแผ่นระบายความร้อนเดิมกลับมาใช้ใหม่ได้ถ้าติดตั้งตัวประมวลผลและชุดระบายความร้อนของตัวประมวลผลเดิมพร้อมกัน ในกรณีที่เปลี่ยนตัวประมวลผลหรือชุดระบายความร้อนของตัวประมวลผลอย่างใดอย่างหนึ่ง ให้ใช้แผ่นระบายความร้อนที่มาพร้อมกับชุดอุปกรณ์เพื่อให้แน่ใจว่าการนำความร้อนเกิดประสิทธิภาพตามต้องการ
- 🔍 **หมายเหตุ :** ในกระบวนการนี้จะถือว่าคุณได้ถอดชุดระบายความร้อนของตัวประมวลผลออกแล้วและพร้อมที่จะใส่กลับเข้าที่

1. ยกชุดระบายความร้อนของโปรเซสเซอร์ออกจากบอร์ดระบบ
2. ใส่สกรู 4 ตัวที่ยึดชุดระบายความร้อนสำหรับตัวประมวลผลให้เข้ากับรู สกรูที่บอร์ดระบบและขันสกรูที่เรียงอยู่ต่อกันให้แน่น
3. ทำตามขั้นตอนจาก [ขั้นตอนที่ 3](#) ถึง [ขั้นตอนที่ 17](#) ใน [การติดตั้งเมนบอร์ด](#)

[กลับไปยังหน้าเอกสารหลัก](#)





[กลับไปยังหน้าเอกสารหลัก](#)

## จอแสดงผล

คู่มือบำรุงรักษา Dell™ Inspiron™ 1320

- [ชุดจอแสดงผล](#)
- [ฝาปิดบานพับ](#)
- [กรอบจอแสดงผล](#)
- [แผงหน้าจอ](#)
- [กรอบแผงหน้าจอ](#)

**คำเตือน :** ก่อนจะทำการปรับเปลี่ยนใดๆ กับภายในของคอมพิวเตอร์ กรุณาอ่านข้อมูลด้านความปลอดภัยที่นำมาพร้อมกับคอมพิวเตอร์ก่อน สำหรับข้อมูลเพิ่มเติมเกี่ยวกับข้อปฏิบัติด้านความปลอดภัยที่เหมาะสม สามารถดูได้จากโฮมเพจ การปฏิบัติตามกฎข้อบังคับ โดยเข้าไปที่ [www.dell.com/regulatory\\_compliance](http://www.dell.com/regulatory_compliance)

**ข้อควรระวัง :** เพื่อป้องกันไฟฟ้าสถิต ให้กำจัดไฟฟ้าสถิตในตัวคุณโดยการใส่สายรัดข้อมือป้องกันไฟฟ้าสถิต หรือให้สัมผัสพื้นผิวโลหะที่ไม่ทาสี (เช่น ช่องต่อที่ด้านหลังของคอมพิวเตอร์) เป็นระยะๆ

**ข้อควรระวัง :** การซ่อมแซมคอมพิวเตอร์จะต้องดำเนินการโดยช่างเทคนิคที่ผ่านการรับรองแล้วเท่านั้น ความเสียหายเนื่องจากการให้บริการที่ไม่ผ่านการรับรองจาก Dell™ จะไม่อยู่ในการคุ้มครองตามการรับประกัน

**ข้อควรระวัง :** เพื่อป้องกันความเสียหายกับบอร์ดระบบ โปรดถอดแบตเตอรี่หลัก (กรุณาดู [การถอดแบตเตอรี่ออก](#)) ก่อนทำงานภายในเครื่องคอมพิวเตอร์

## ชุดจอแสดงผล

### การถอดชุดจอแสดงผล

1. ปฏิบัติตามคำแนะนำใน [ก่อนเริ่มดำเนินการ](#)
2. ถอดแบตเตอรี่ (กรุณาดู [การถอดแบตเตอรี่ออก](#))
3. ถอดฝาครอบโมดูล (กรุณาดู [การถอดฝาครอบโมดูล](#))
4. ถอดสายอากาศจาก Mini-Card
5. ถอดฝาครอบตัวควบคุมส่วนกลาง (กรุณาดู [การถอดฝาครอบตัวควบคุมส่วนกลาง](#))
6. ถอดคีย์บอร์ด (กรุณาดู [การถอดคีย์บอร์ด](#))
7. ถอดฮาร์ดไดรฟ์ (กรุณาดู [การถอดฮาร์ดไดรฟ์](#))
8. ถอดที่วางฝ่ามือ (กรุณาดู [การถอดที่วางฝ่ามือ](#))
9. ถอดสายของจอแสดงผลและสายของกล้องจากขั้วต่อของบอร์ดระบบ
10. ถอดสกรูหกตัว (ข้างละสามตัว) ที่ยึดชุดจอแสดงผลกับฐานคอมพิวเตอร์ออก



1	สกรู (6)	2	คอนเนคเตอร์ของสายจอแสดงผล
3	ขั้วต่อสายของกล่อง		

11. จัดการเดินสาย และต่อขั้ว ถอดสายอากาศของ Mini-Card ออกจากแนวการเดินสาย
12. ยกชุดจอแสดงผลออกจากคอมพิวเตอร์

## การใส่ชุดจอแสดงผลกลับเข้าที่

1. วางชุดจอแสดงผลเข้าที่ และใส่สกรูหกตัว (ข้างละสามตัว) ของชุดจอแสดงผล
2. เดินสายอากาศของ Mini-Card ตามแนวการเดินสาย
3. ถอดสายของจอแสดงผลและสายของกล่องจากขั้วต่อของบอร์ดระบบ
4. ใส่ที่วางฝ่ามือกลับเข้าที่ (กรุณาดู [การใส่ที่วางฝ่ามือกลับเข้าที่](#))
5. ใส่สาร์ทไดรฟ์กลับเข้าที่ (กรุณาดู [การใส่สาร์ทไดรฟ์กลับเข้าที่](#))
6. ใส่คีย์บอร์ดกลับเข้าที่ (กรุณาดู [การใส่คีย์บอร์ดกลับเข้าที่](#))
7. ใส่ฝาครอบตัวควบคุมส่วนกลางกลับเข้าที่ (กรุณาดู [การใส่ฝาครอบตัวควบคุมส่วนกลางกลับเข้าที่](#))
8. ต่อสายอากาศเข้ากับ Mini-Card
9. ใส่ฝาครอบโมดูลกลับเข้าที่ (กรุณาดู [การใส่ฝาครอบโมดูลกลับเข้าที่](#))
10. ให้เปลี่ยนแบตเตอรี่ (กรุณาดู [การใส่แบตเตอรี่](#))

**⚠ ข้อควรระวัง :** ก่อนเปิดเครื่องคอมพิวเตอร์ ให้ใส่สกรูหกตัวกลับเข้าที่ให้เรียบร้อยและตรวจดูให้แน่ใจว่าไม่มีสกรูใดๆ หลงเหลืออยู่ภายในเครื่องคอมพิวเตอร์โดยไม่ได้ใส่ในเข้าที่ มิฉะนั้นคอมพิวเตอร์อาจเสียหายได้

## ฝาปิดบานพับ

### การถอดฝาปิดบานพับ

1. ปฏิบัติตามคำแนะนำใน [ก่อนเริ่มดำเนินการ](#)

2. ถอดแบตเตอรี่ (กรุณาดู [การถอดแบตเตอรี่ออก](#))
3. ถอดฝาครอบตัวควบคุมส่วนกลาง (กรุณาดู [การถอดฝาครอบตัวควบคุมส่วนกลาง](#))
4. ถอดคีย์บอร์ด (กรุณาดู [การถอดคีย์บอร์ด](#))
5. ถอดฮาร์ดไดรฟ์ (กรุณาดู [การถอดฮาร์ดไดรฟ์](#))
6. ถอดที่วางฝ่ามือ (กรุณาดู [การถอดที่วางฝ่ามือ](#))
7. ถอดชุดจอแสดงผล (กรุณาดู [การถอดชุดจอแสดงผล](#))



#### 1 ฝ่าปิดบานพับ (2)

8. กดฝ่าปิดบานพับและดึงออก

### การใส่ฝ่าปิดบานพับ

1. วางฝ่าปิดบานพับที่ตำแหน่งและกดเข้าที่
2. ใส่ชุดจอแสดงผลกลับเข้าที่ (กรุณาดู [การใส่ชุดจอแสดงผลกลับเข้าที่](#))
3. ใส่ที่วางฝ่ามือกลับเข้าที่ (กรุณาดู [การใส่ที่วางฝ่ามือกลับเข้าที่](#))
4. ใส่ฮาร์ดไดรฟ์กลับเข้าที่ (กรุณาดู [การใส่ฮาร์ดไดรฟ์กลับเข้าที่](#))
5. ใส่คีย์บอร์ดกลับเข้าที่ (กรุณาดู [การใส่คีย์บอร์ดกลับเข้าที่](#))
6. ใส่ฝาครอบตัวควบคุมส่วนกลางกลับเข้าที่ (กรุณาดู [การใส่ฝาครอบตัวควบคุมส่วนกลางกลับเข้าที่](#))
7. ให้เปลี่ยนแบตเตอรี่ (กรุณาดู [การใส่แบตเตอรี่](#))
8. ใส่การ์ดลงในสล็อต ExpressCard

### การถอดจอแสดงผล

#### การถอดการถอดจอแสดงผล

**⚠ คำเตือน :** ก่อนจะทำการปรับเปลี่ยนใดๆ กับภายในของคอมพิวเตอร์ กรุณาอ่านข้อมูลด้านความปลอดภัยที่นำมาพร้อมกับคอมพิวเตอร์ก่อน สำหรับข้อมูลเพิ่มเติมเกี่ยวกับข้อปฏิบัติด้านความปลอดภัยที่เหมาะสม สามารถดูได้จากโฆษณา การปฏิบัติตามกฎข้อบังคับ โดยเข้าไปที่ [www.dell.com/regulatory\\_compliance](http://www.dell.com/regulatory_compliance)

**⚠ ข้อควรระวัง :** การถอดจอแสดงผลเป็นส่วนที่เปราะบางมาก ให้ถอดด้วยความระมัดระวังเพื่อป้องกันไม่ให้เกิดความเสียหายกับการถอดจอแสดงผล

1. ถอดชุดจอแสดงผล (กรุณาดู [การถอดชุดจอแสดงผล](#))



#### 1 กรอบจอแสดงผล

2. ถอดฝาครอบบานพับ (กรุณาดู [การถอดฝาปิดบานพับ](#))
3. ใช้ปลายนิ้วค่อยๆ ยกขอบด้านในของกรอบจอแสดงผลขึ้น
4. ถอดกรอบจอแสดงผลออก

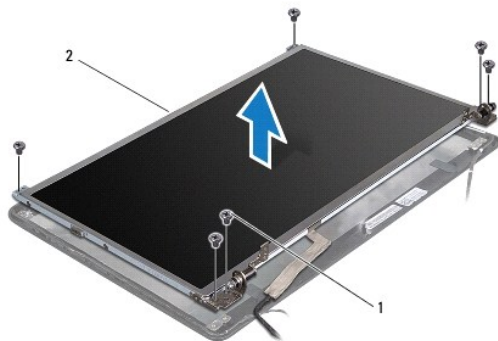
### การใส่กรอบจอแสดงผลกลับเข้าที่

1. จัดกรอบจอแสดงผลให้ตรงกับแผงหน้าจอ และค่อยๆ วางลงไปให้เข้าที่
2. ถอดฝาครอบบานพับ (กรุณาดู [การใส่ฝาปิดบานพับ](#))
3. ใส่จอแสดงผลกลับเข้าที่ (กรุณาดู [การใส่จอแสดงผลกลับเข้าที่](#))

## แผงหน้าจอ

### การถอดแผงหน้าจอ

1. ถอดชุดจอแสดงผล (กรุณาดู [การถอดชุดจอแสดงผล](#))
2. ถอดกรอบจอแสดงผล (กรุณาดู [การถอดกรอบจอแสดงผล](#))



#### 1 สกรู (6) 2 แผงหน้าจอ

3. ถอดสกรูหกตัวที่ยึดชุดแผงหน้าจอเข้ากับฝาครอบหน้าจอ
4. พลิกแผงหน้าจอแล้วดึงเทพ้านำออกจากบอร์ดจอแสดงผล

- ใช้แท็บสำหรับดึงของสายของจอแสดงผลเพื่อถอดสายออกจากบอร์ดการแสดงผล ผล
- ยกแผงจอแสดงผลออกจากฝาครอบ

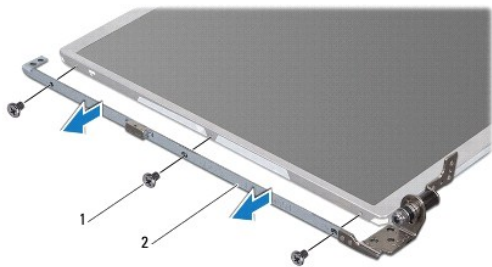
## การใส่แผงหน้าจอลับเข้าที่

- ต่อสายของจอแสดงผลเข้ากับขั้วต่อบนบอร์ดแสดงผล และยึดด้วยเทปนำไฟฟ้า
- วางแผงจอแสดงผลกับฝาครอบ และใส่สกรูหกตัวที่ยึดแผงจอแสดงผลเข้ากับฝาครอบ
- ใส่กรอบจอแสดงผลลลับเข้าที่ (กรุณาดู [การใส่กรอบจอแสดงผลลลับเข้าที่](#))
- ใส่ชุดจอแสดงผลลลับเข้าที่ (กรุณาดู [การใส่ชุดจอแสดงผลลลับเข้าที่](#))

## กรอบแผงหน้าจอ

### การถอดโครงของแผงจอแสดงผล

- ถอดชุดจอแสดงผล (กรุณาดู [การถอดชุดจอแสดงผล](#))
- ถอดกรอบจอแสดงผล (กรุณาดู [การถอดกรอบจอแสดงผล](#))
- ถอดแผงหน้าจอ (กรุณาดู [การถอดแผงหน้าจอ](#))



1	สกรู (6)	2	โครงของแผงจอแสดงผล (2)
---	----------	---	------------------------

- ถอดสกรูแปดตัว (ด้านละสี่ตัว) ที่ยึดกรอบแผงหน้าจอเข้ากับแผงหน้าจอออก
- จัดกรอบยึดแผงหน้าจอเข้ากับแผงหน้าจอ

### การถอดโครงของแผงจอแสดงผล

- ใส่โครงของแผงจอแสดงผล
- ถอดสกรูแปดตัว (ด้านละสี่ตัว) ที่ยึดกรอบแผงหน้าจอเข้ากับแผงหน้าจอออก
- ใส่แผงหน้าจอลลับเข้าที่ (กรุณาดู [การใส่แผงหน้าจอลลับเข้าที่](#))
- ใส่กรอบจอแสดงผลลลับเข้าที่ (กรุณาดู [การใส่กรอบจอแสดงผลลลับเข้าที่](#))
- ใส่ชุดจอแสดงผลลลับเข้าที่ (กรุณาดู [การใส่ชุดจอแสดงผลลลับเข้าที่](#))

[กลับไปยังหน้าเอกสารหลัก](#)

## พัฒนาโปรเซสเซอร์

คู่มือบำรุงรักษา Dell™ Inspiron™ 1320

- การถอดพัฒนาของโปรเซสเซอร์
- การใส่พัฒนาของโปรเซสเซอร์

**คำเตือน :** ก่อนจะทำกาปรับเปลี่ยนใดๆ กับภายในของคอมพิวเตอร์ กรุณาอ่านข้อมูลด้านความปลอดภัยที่ใหม่พร้อมกับคอมพิวเตอร์ก่อน สำหรับข้อมูลเพิ่มเติมเกี่ยวกับข้อปฏิบัติด้านความปลอดภัยที่เหมาะสม สามารถดูได้จากโฮมเพจ การปฏิบัติตามกฎข้อบังคับ โดยเข้าไปที่ [www.dell.com/regulatory\\_compliance](http://www.dell.com/regulatory_compliance)

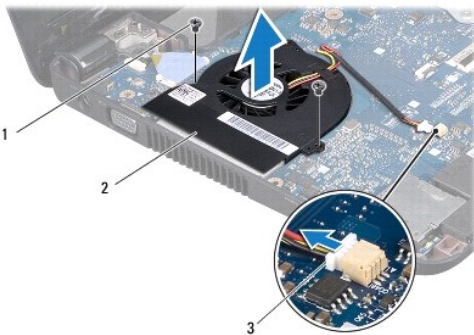
**ข้อควรระวัง :** เพื่อป้องกันไฟฟ้าสถิต ให้กำจัดไฟฟ้าสถิตในตัวคุณโดยการใส่สายรัดข้อมือป้องกันไฟฟ้าสถิต หรือให้สัมผัสพื้นผิวโลหะที่ไม่ทาสี (เช่น ช่องต่อที่ด้านหลังของคอมพิวเตอร์) เป็นระยะๆ

**ข้อควรระวัง :** การซ่อมแซมคอมพิวเตอร์จะต้องดำเนินการโดยช่างเทคนิคที่ผ่านการรับรองแล้วเท่านั้น ความเสียหายเนื่องจากการให้บริการที่ไม่ผ่านการรับรองจาก Dell™ จะไม่อยู่ในการคุ้มครองตามการรับประกัน

**ข้อควรระวัง :** เพื่อป้องกันความเสียหายกับบอร์ดระบบ โปรดถอดแบตเตอรี่หลัก (กรุณาดู [การถอดแบตเตอรี่ออก](#)) ก่อนทำงานภายในเครื่องคอมพิวเตอร์

## การถอดพัฒนาของโปรเซสเซอร์

1. ปฏิบัติตามคำแนะนำใน [ก่อนเริ่มดำเนินการ](#)
2. ถอดแบตเตอรี่ (กรุณาดู [การถอดแบตเตอรี่ออก](#))
3. ถอดฝาครอบตัวควบคุมส่วนกลาง (กรุณาดู [การถอดฝาครอบตัวควบคุมส่วนกลาง](#))
4. ถอดคีย์บอร์ด (กรุณาดู [การถอดคีย์บอร์ด](#))
5. ถอดฮาร์ดไดรฟ์ (กรุณาดู [การถอดฮาร์ดไดรฟ์](#))
6. ถอดที่วางฝ่ามือ (กรุณาดู [การถอดที่วางฝ่ามือ](#))
7. ถอดสายพัฒนาออกจากช่องต่อของบอร์ดระบบ
8. ถอดสกรูสองตัวที่ยึดพัฒนาโปรเซสเซอร์เข้ากับชุดระบายความร้อน ของโปรเซสเซอร์



1	สกรู (2)	2	พัฒนาโปรเซสเซอร์
3	ช่องต่อของสายพัฒนา		

9. ยกพัฒนาของโปรเซสเซอร์ พร้อมด้วยสายออกจากคอมพิวเตอร์

## การใส่พัฒนาของโปรเซสเซอร์

**หมายเหตุ :** ในกระบวนการนี้จะถือว่าคุณได้ถอดชุดระบายความร้อนของตัวประมวลผลออกแล้วและพร้อมที่จะใส่กลับเข้าที่

1. วางพัฒนาของโปรเซสเซอร์บนชุดระบายความร้อนของโปรเซสเซอร์

2. ต่อสายพีดลมเข้ากับช่องต่อที่บอร์ดระบบ
  3. ถอดสกรูสองตัวที่ยึดพัดลมโปรเซสเซอร์เข้ากับชุดระบายความร้อน ของโปรเซสเซอร์
  4. ใส่ที่วางฝ่ามือกลับเข้าที่ (กรุณาดู [การใส่ที่วางฝ่ามือกลับเข้าที่](#))
  5. ใส่ฮาร์ดไดรฟ์กลับเข้าที่ (กรุณาดู [การใส่ฮาร์ดไดรฟ์กลับเข้าที่](#))
  6. ใส่คีย์บอร์ดกลับเข้าที่ (กรุณาดู [การใส่คีย์บอร์ดกลับเข้าที่](#))
  7. ใส่ฝาครอบตัวควบคุมส่วนกลางกลับเข้าที่ (กรุณาดู [การใส่ฝาครอบตัวควบคุมส่วนกลางกลับเข้าที่](#))
  8. ให้เปลี่ยนแบตเตอรี่ (กรุณาดู [การใส่แบตเตอรี่](#))
- 

[กลับไปยังหน้าเอกสารหลัก](#)

[กลับไปยังหน้าเอกสารหลัก](#)

## ฮาร์ดไดรฟ์

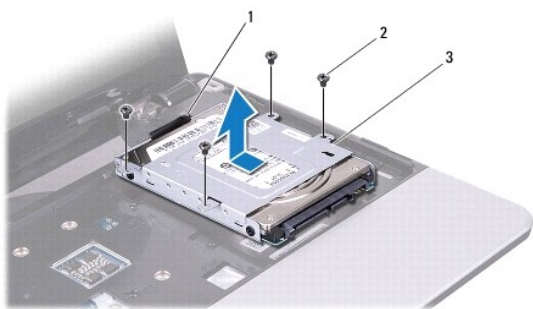
คู่มือบำรุงรักษา Dell™ Inspiron™ 1320

- [การถอดฮาร์ดไดรฟ์](#)
- [การใส่ฮาร์ดไดรฟ์กลับเข้าที่](#)

- ⚠ คำเตือน : หากคุณถอดฮาร์ดไดรฟ์ออกจากคอมพิวเตอร์ในขณะที่ไดรฟ์ยังร้อนอยู่ ห้ามสัมผัสกรอบโลหะของฮาร์ดไดรฟ์
- ⚠ คำเตือน : ก่อนจะทำการปรับเปลี่ยนใดๆ กับภายในของคอมพิวเตอร์ กรุณาอ่านข้อมูลด้านความปลอดภัยที่นำมาพร้อมกับคอมพิวเตอร์ก่อน สำหรับข้อมูลเพิ่มเติมเกี่ยวกับข้อปฏิบัติด้านความปลอดภัยที่เหมาะสม สามารถดูได้จากโฮมเพจ การปฏิบัติตามกฎข้อบังคับ โดยเข้าไปที่ [www.dell.com/regulatory\\_compliance](http://www.dell.com/regulatory_compliance)
- ⚠ ข้อควรระวัง : เพื่อป้องกันไฟฟ้าสถิต ให้กำจัดไฟฟ้าสถิตในตัวคุณโดยการใส่สายรัดข้อมือป้องกันไฟฟ้าสถิต หรือให้สัมผัสพื้นผิวโลหะที่ไม่ทาสี (เช่น ช่องต่อที่ด้านหลังของคอมพิวเตอร์) เป็นระยะๆ
- ⚠ ข้อควรระวัง : เพื่อป้องกันความเสียหายกับบอร์ดระบบ โปรดถอดแบตเตอรี่หลัก (กรุณาดู [การถอดแบตเตอรี่ออก](#)) ก่อนทำงานภายในเครื่องคอมพิวเตอร์
- ⚠ ข้อควรระวัง : ก่อนถอดฮาร์ดไดรฟ์ ให้ปิดคอมพิวเตอร์เพื่อป้องกันข้อมูลสูญหาย (กรุณาดู [การปิดคอมพิวเตอร์](#)) ห้ามถอดฮาร์ดไดรฟ์ขณะที่เครื่องคอมพิวเตอร์เปิดอยู่หรืออยู่ในสถานะพักการทำงานหรือสลีป
- ⚠ ข้อควรระวัง : ฮาร์ดไดรฟ์ชำรุดเสียหายได้ง่ายมาก ดังนั้นต้องระมัดระวังเป็นพิเศษขณะทำงานกับฮาร์ดไดรฟ์
- ⚠ ข้อควรระวัง : การซ่อมแซมคอมพิวเตอร์จะต้องดำเนินการโดยช่างเทคนิคที่ผ่านการรับรองแล้วเท่านั้น ความเสียหายเนื่องจากการให้บริการที่ไม่ผ่านการรับรองจาก Dell™ จะไม่อยู่ในการคุ้มครองตามการรับประกัน
- ⚠ ข้อควรระวัง : เมื่อต้องการถอดสายต่างๆ ให้ดึงที่คอนเนคเตอร์หรือที่ตัวปลั๊ก อย่อย่างที่สาย สายบางชนิดใช้ปลั๊กแบบล็อกได้ เมื่อต้องการถอดสายชนิดนี้ออก ให้กดตัวล็อกก่อนที่จะดึงสายออก และในขณะที่ดึงปลั๊กออก ให้ดึงออกตรงๆ เพื่อไม่ให้ขาปลั๊กหักหรืองอ ก่อนเสียบสาย ให้ตรวจสอบว่าทั้งขั้วต่อและช่องต่อตรงกันและอยู่ในตำแหน่งที่ถูกต้อง
- 📌 **หมายเหตุ :** Dell ไม่รับรองความเข้ากันได้หรือให้การรองรับฮาร์ดไดรฟ์ที่ได้รับมาจากแหล่งอื่นๆ นอกเหนือจาก Dell
- 📌 **หมายเหตุ :** ถ้าคุณต้องการติดตั้งฮาร์ดไดรฟ์จากแหล่งที่มาอื่นที่ไม่ใช่ Dell คุณจะต้องติดตั้งระบบปฏิบัติการ ไดรเวอร์ และยูทิลิตีบนฮาร์ดไดรฟ์ใหม่ (กรุณาดู Dell Technology Guide)

## การถอดฮาร์ดไดรฟ์

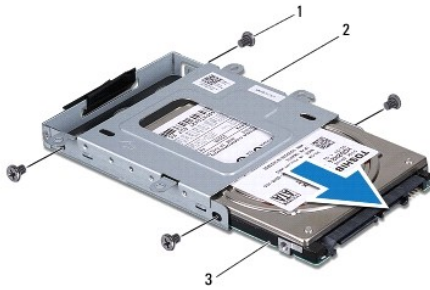
1. ปฏิบัติตามขั้นตอนใน [ก่อนเริ่มดำเนินการ](#)
2. ถอดแบตเตอรี่ (กรุณาดู [การถอดแบตเตอรี่ออก](#))
3. ถอดฝาครอบตัวควบคุมส่วนกลาง (กรุณาดู [การถอดฝาครอบตัวควบคุมส่วนกลาง](#))
4. ถอดคีย์บอร์ด (กรุณาดู [การถอดคีย์บอร์ด](#))
5. ถอดสลักตัวที่ยึดชุดฮาร์ดไดรฟ์เข้ากับฐานคอมพิวเตอร์



1	แท็บสำหรับดึงลิ้น	2	สกรู (4)
3	ชุดฮาร์ดไดรฟ์		

6. เลื่อนชุดฮาร์ดไดรฟ์เพื่อถอดออกจากขั้วต่อของบอร์ดระบบ
7. ดึงแท็บสำหรับดึงลิ้นและยกชุดฮาร์ดไดรฟ์ออกจากฐานคอมพิวเตอร์





1	สกรู (4)	2	โครงของฮาร์ดไดรฟ์
3	ฮาร์ดไดรฟ์		

8. ถอดสกรูสี่ตัวที่ยึดฮาร์ดไดรฟ์กับโครงของฮาร์ดไดรฟ์ออก
9. เลื่อนฮาร์ดไดรฟ์ออกจากโครง

**⚠ ข้อควรระวัง :** เมื่อถอดฮาร์ดไดรฟ์ออกจากคอมพิวเตอร์ ให้เก็บไว้ในบรรจุภัณฑ์ที่ป้องกันไฟฟ้าสถิต (กรุณาดู "การป้องกันไฟฟ้าสถิต" ตามคำแนะนำด้านความปลอดภัยที่นำมาพร้อมกับคอมพิวเตอร์ของคุณ)

## การใส่ฮาร์ดไดรฟ์กลับเข้าที่

1. ปฏิบัติตามขั้นตอนใน [ก่อนเริ่มต้นเป็นครั้งแรก](#)
2. นำฮาร์ดไดรฟ์ออกจากบรรจุภัณฑ์  
เก็บบรรจุภัณฑ์ไว้สำหรับการจัดเก็บหรือขนย้ายฮาร์ดไดรฟ์
3. เลื่อนฮาร์ดไดรฟ์เข้าในถาดไดรฟ์
4. ถอดสกรูสี่ตัวที่ยึดฮาร์ดไดรฟ์กับโครงของฮาร์ดไดรฟ์ออก
5. วางชุดฮาร์ดไดรฟ์ลงในฐานคอมพิวเตอร์
6. เลื่อนและต่อชุดฮาร์ดไดรฟ์เข้ากับขั้วต่อของบอร์ดระบบ
7. ใส่สกรูสี่ตัวที่ยึดชุดฮาร์ดไดรฟ์เข้ากับฐานคอมพิวเตอร์
8. ใส่ดิสก์ออร์ดกลับเข้าที่ (กรุณาดู [การใส่ดิสก์ออร์ดกลับเข้าที่](#))
9. ใส่ฝาครอบตัวควบคุมส่วนกลางกลับเข้าที่ (กรุณาดู [การใส่ฝาครอบตัวควบคุมส่วนกลางกลับเข้าที่](#))

**⚠ ข้อควรระวัง :** ก่อนเปิดเครื่องคอมพิวเตอร์ ให้ใส่สกรูทุกตัวกลับเข้าที่ให้เรียบร้อยและตรวจดูให้แน่ใจว่าไม่มีสกรูใดๆ หลงเหลืออยู่ในเครื่องคอมพิวเตอร์โดยไม่ได้ใส่ในเข้าที่ มิฉะนั้นคอมพิวเตอร์อาจเสียหายได้

10. ให้เปลี่ยนแบตเตอรี่ (กรุณาดู [การใส่แบตเตอรี่](#))
11. ติดตั้งระบบปฏิบัติการสำหรับคอมพิวเตอร์ของคุณตามความจำเป็น (กรุณาดู "การคืนค่าระบบปฏิบัติการของคุณ" ใน [คู่มือการตั้งค่า](#))
12. ติดตั้งไดรเวอร์และยูทิลิตีสำหรับคอมพิวเตอร์ตามต้องการ สำหรับข้อมูลเพิ่มเติม กรุณาดูที่ Dell Technology Guide

[กลับไปไปยังหน้าเอกสารหลัก](#)

[กลับไปยังหน้าเอกสารหลัก](#)

## ฝาครอบตัวควบคุมส่วนกลาง

คู่มือบำรุงรักษา Dell™ Inspiron™ 1320

- การถอดฝาครอบตัวควบคุมส่วนกลาง
- การใส่ฝาครอบตัวควบคุมส่วนกลางกลับเข้าที่

**คำเตือน :** ก่อนจะทำกาปรับเปลี่ยนใดๆ กับภายในของคอมพิวเตอร์ กรุณาอ่านข้อมูลด้านความปลอดภัยที่แนบมาพร้อมกับคอมพิวเตอร์ก่อน สำหรับข้อมูลเพิ่มเติมเกี่ยวกับข้อปฏิบัติด้านความปลอดภัยที่เหมาะสม สามารถดูได้จากโฮมเพจ การปฏิบัติตามกฎข้อบังคับ โดยเข้าไปที่ [www.dell.com/regulatory\\_compliance](http://www.dell.com/regulatory_compliance)

**ข้อควรระวัง :** เพื่อป้องกันไฟฟ้าสถิต ให้กำจัดไฟฟ้าสถิตในตัวคุณโดยการใส่สายรัดข้อมือป้องกันไฟฟ้าสถิต หรือให้สัมผัสพื้นผิวโลหะที่ไม่ทาสี (เช่น ช่องต่อที่ด้านหลังของคอมพิวเตอร์) เป็นระยะๆ

**ข้อควรระวัง :** การซ่อมแซมคอมพิวเตอร์จะต้องดำเนินการโดยช่างเทคนิคที่ผ่านการรับรองแล้วเท่านั้น ความเสียหายเนื่องจากการให้บริการที่ไม่ผ่านการรับรองจาก Dell™ จะไม่อยู่ในการคุ้มครองตามการรับประกัน

**ข้อควรระวัง :** เพื่อป้องกันความเสียหายกับบอร์ดระบบ โปรดถอดแบตเตอรี่หลัก (กรุณาดู [การถอดแบตเตอรี่ออก](#)) ก่อนทำงานภายในเครื่องคอมพิวเตอร์

### การถอดฝาครอบตัวควบคุมส่วนกลาง

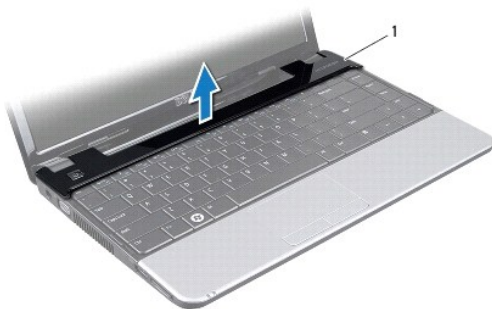
1. ปฏิบัติตามขั้นตอนใน [ก่อนเริ่มดำเนินการ](#)
2. การถอดแบตเตอรี่ (กรุณาดู [การถอดแบตเตอรี่ออก](#))
3. ถอดสลักที่ยึดฝาครอบตัวควบคุมส่วนกลางเข้ากับฐานคอมพิวเตอร์



4. หงายคอมพิวเตอร์ขึ้นและเปิดหน้าจอแสดงผลให้กว้างมากที่สุดเท่าที่ทำได้

**ข้อควรระวัง :** ให้ระมัดระวังอย่างมากในการถอดฝาครอบตัวควบคุมส่วนกลาง ฝาครอบนี้บอบบางมาก

5. งดฝาครอบตัวควบคุมส่วนกลางด้วยแผ่นพลาสติก โดยเริ่มจากด้านหลังของคอมพิวเตอร์
6. ยกฝาครอบตัวควบคุมส่วนกลางออกจากคอมพิวเตอร์



## การใส่ฝาครอบตัวควบคุมส่วนกลางกลับเข้าที่

1. วางแท็บบนฝาครอบตัวควบคุมส่วนกลางแล้วกดเข้าที่
2. พลิกคอมพิวเตอร์กลับด้าน และใส่สกรูที่ยึดฝาครอบตัวควบคุมส่วนกลางเข้ากับฐานคอมพิวเตอร์
3. ให้เปลี่ยนแบตเตอรี่ (กรุณาดู [การใส่แบตเตอรี่](#))

△ **ข้อควรระวัง :** ก่อนเปิดเครื่องคอมพิวเตอร์ ให้ใส่สกรูทุกตัวกลับเข้าที่ให้เรียบร้อยและตรวจสอบให้แน่ใจว่าไม่มีสกรูใดๆ หลงเหลืออยู่ในเครื่องคอมพิวเตอร์โดยไม่ได้ใส่ให้เข้าที่ มิฉะนั้นคอมพิวเตอร์อาจเสียหายได้

---

[กลับไปยังหน้าเอกสารหลัก](#)

[กลับไปยังหน้าเอกสารหลัก](#)

## บอร์ด I/O

คู่มือบำรุงรักษา Dell™ Inspiron™ 1320

- [การถอดบอร์ด I/O](#)
- [การถอดบอร์ด I/O](#)

**คำเตือน :** ก่อนจะทำการปรับเปลี่ยนใดๆ กับภายในของคอมพิวเตอร์ กรุณาอ่านข้อมูลด้านความปลอดภัยที่ใหม่มาพร้อมกับคอมพิวเตอร์ก่อน สำหรับข้อมูลเพิ่มเติมเกี่ยวกับข้อปฏิบัติด้านความปลอดภัยที่เหมาะสม สามารถดูได้จากโฮมเพจ การปฏิบัติตามกฎข้อบังคับ โดยเข้าไปที่ [www.dell.com/regulatory\\_compliance](http://www.dell.com/regulatory_compliance)

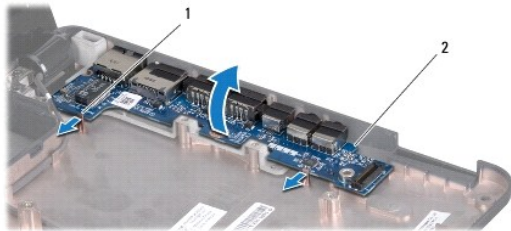
**ข้อควรระวัง :** เพื่อป้องกันไฟฟ้าสถิต ให้กำจัดไฟฟ้าสถิตในตัวคุณโดยการใส่สายรัดข้อมือป้องกันไฟฟ้าสถิต หรือให้สัมผัสพื้นผิวโลหะที่ไม่ทาสี (เช่น ช่องต่อที่ด้านหลังของคอมพิวเตอร์) เป็นระยะๆ

**ข้อควรระวัง :** การซ่อมแซมคอมพิวเตอร์จะต้องดำเนินการโดยช่างเทคนิคที่ผ่านการรับรองแล้วเท่านั้น ความเสียหายเนื่องจากการให้บริการที่ไม่ผ่านการรับรองจาก Dell™ จะไม่อยู่ในการคุ้มครองตามการรับประกัน

**ข้อควรระวัง :** เพื่อป้องกันความเสียหายกับบอร์ดระบบ โปรดถอดแบตเตอรี่หลัก (กรุณาดู [การถอดแบตเตอรี่ออก](#)) ก่อนที่จะทำงานภายในคอมพิวเตอร์

## การถอดบอร์ด I/O

1. ปฏิบัติตามคำแนะนำใน [ก่อนเริ่มดำเนินการ](#)
2. ถอดแบตเตอรี่ (กรุณาดู [การถอดแบตเตอรี่ออก](#))
3. ถอดบอร์ดระบบ (กรุณาดู [การถอดบอร์ดระบบ](#))



1 ตัวล็อก (2) 2 บอร์ด I/O

4. ดึงสลักและปลดบอร์ด I/O จากฐานของคอมพิวเตอร์
5. ยกบอร์ด I/O ออกจากฐานคอมพิวเตอร์ดังที่แสดงในภาพ

## การถอดบอร์ด I/O

1. วางบอร์ด I/O เข้ากับร่องบนฐานคอมพิวเตอร์และค่อยๆ กดให้เข้าที่
2. ใส่บอร์ดระบบกลับเข้าที่ (กรุณาดู [การติดตั้งบอร์ด](#))

[กลับไปยังหน้าเอกสารหลัก](#)

[กลับไปยังหน้าเอกสารหลัก](#)

## คีย์บอร์ด

คู่มือบำรุงรักษา Dell™ Inspiron™ 1320

- [การถอดคีย์บอร์ด](#)
- [การใส่คีย์บอร์ดกลับเข้าที่](#)

- ⚠ **คำเตือน :** ก่อนจะทำการปรับเปลี่ยนใดๆ กับภายในของคอมพิวเตอร์ กรุณาอ่านข้อมูลด้านความปลอดภัยที่ใหม่พร้อมกับคอมพิวเตอร์ก่อน สำหรับข้อมูลเพิ่มเติมเกี่ยวกับข้อปฏิบัติด้านความปลอดภัยที่เหมาะสม สามารถดูได้จากโฮมเพจ การปฏิบัติตามกฎข้อบังคับ โดยเข้าไปที่ [www.dell.com/regulatory\\_compliance](http://www.dell.com/regulatory_compliance)
- ⚠ **ข้อควรระวัง :** เพื่อป้องกันไฟฟ้าช็อต ให้กำจัดไฟฟ้าสถิตในตัวคุณโดยการใส่สายรัดข้อมือป้องกันไฟฟ้าสถิต หรือให้สัมผัสพื้นผิวโลหะที่ไม่ทาสี (เช่น ช่องต่อที่ด้านหลังของคอมพิวเตอร์) เป็นระยะๆ
- ⚠ **ข้อควรระวัง :** การซ่อมแซมคอมพิวเตอร์จะต้องดำเนินการโดยช่างเทคนิคที่ผ่านการรับรองแล้วเท่านั้น ความเสียหายเนื่องจากการให้บริการที่ไม่ผ่านการรับรองจาก Dell™ จะไม่อยู่ในการคุ้มครองตามการรับประกัน
- ⚠ **ข้อควรระวัง :** เพื่อป้องกันความเสียหายกับบอร์ดระบบ โปรดถอดแบตเตอรี่หลัก (กรุณาดู [การถอดแบตเตอรี่ออก](#)) ก่อนทำงานภายในเครื่องคอมพิวเตอร์

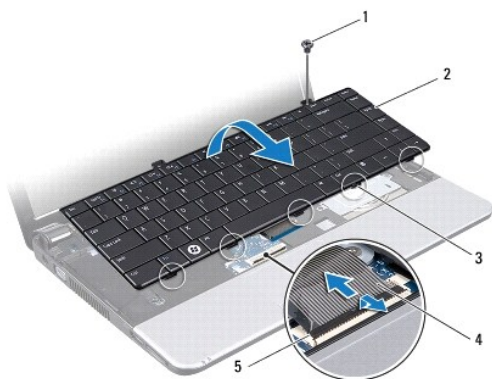
## การถอดคีย์บอร์ด

1. ปฏิบัติตามขั้นตอนใน [ก่อนเริ่มดำเนินการ](#)
2. ถอดแบตเตอรี่ (กรุณาดู [การถอดแบตเตอรี่ออก](#))
3. ถอดฝาครอบตัวควบคุมส่วนกลาง (กรุณาดู [การถอดฝาครอบตัวควบคุมส่วนกลาง](#))
4. ถอดสกรูที่ยึดเปิดคีย์บอร์ดไว้เข้ากับฐานของคอมพิวเตอร์

⚠ **ข้อควรระวัง :** แม้มันปุ่มกดบนคีย์บอร์ดอาจเสียหาย หลุดออกได้ง่าย และต้องใช้เวลานานในการใส่กลับเข้าที่ ให้ระมัดระวังในการถอดและดำเนินการกับคีย์บอร์ด

⚠ **ข้อควรระวัง :** ให้ระมัดระวังอย่างมากในการถอดและดำเนินการกับคีย์บอร์ด หากไม่ปฏิบัติตาม อาจทำให้แผงหน้าจอย่นหรือเสียหายได้

5. ค่อยๆ เลื่อนแป้นพิมพ์ออกจากคอมพิวเตอร์ และพลิกกลับด้านตามที่แสดงในภาพ



1	สกรู	2	คีย์บอร์ด
3	แป้นแป้นพิมพ์ (5)	4	สายคีย์บอร์ด
5	สลักของขั้วต่อแป้นพิมพ์		

6. ปลดสลักของขั้วต่อแป้นพิมพ์และถอดสายของแป้นพิมพ์จากขั้วต่อของ บอร์ดระบบ
7. ยกแป้นพิมพ์ออกจากที่พักมือ

## การใส่คีย์บอร์ดกลับเข้าที่

1. ปฏิบัติตามขั้นตอนใน [ก่อนเริ่มดำเนินการ](#)

2. เสียนสายแบนพิมพ์เข้าสู่ตัวคอนเนกต์ระบบ และกดลงบนสลักหัวต่อของสายแบนพิมพ์ เพื่อยึดสาย
  3. วางให้รูสกรุนแบนพิมพ์ตรงกับรูบนที่พิมพ์มือ
  4. ถอดสกรูที่ยึดออปติคอลไดรฟ์เข้ากับฐานของคอมพิวเตอร์
  5. ใส่ฝาครอบตัวควบคุมส่วนกลางกลับเข้าที่ (กรุณาดู [การใส่ฝาครอบตัวควบคุมส่วนกลางกลับเข้าที่](#))
  6. ให้เปลี่ยนแบตเตอรี่ (กรุณาดู [การใส่แบตเตอรี่](#))
- 

[กลับไปยังหน้าเอกสารหลัก](#)

[กลับไปยังหน้าเอกสารหลัก](#)

## โมดูลหน่วยความจำ

คู่มือบำรุงรักษา Dell™ Inspiron™ 1320

- [การถอดโมดูลหน่วยความจำ](#)
- [การใส่โมดูลหน่วยความจำกลับเข้าที่](#)

**คำเตือน :** ก่อนจะทำการปรับเปลี่ยนใดๆ กับภายในของคอมพิวเตอร์ กรุณาอ่านข้อมูลด้านความปลอดภัยที่แนบมาพร้อมกับคอมพิวเตอร์ก่อน สำหรับข้อมูลเพิ่มเติมเกี่ยวกับข้อปฏิบัติด้านความปลอดภัยที่เหมาะสม สามารถดูได้จากโฮมเพจ การปฏิบัติตามกฎข้อบังคับ โดยเข้าไปที่ [www.dell.com/regulatory\\_compliance](http://www.dell.com/regulatory_compliance)

**ข้อควรระวัง :** เพื่อป้องกันไฟฟ้าสถิต ให้กำจัดไฟฟ้าสถิตในตัวคุณโดยการใส่สายรัดข้อมือป้องกันไฟฟ้าสถิต หรือให้สัมผัสพื้นผิวโลหะที่ไม่ทาสี (เช่น ช่องต่อที่ด้านหลังของคอมพิวเตอร์) เป็นระยะๆ

**ข้อควรระวัง :** การซ่อมแซมคอมพิวเตอร์จะต้องดำเนินการโดยช่างเทคนิคที่ผ่านการรับรองแล้วเท่านั้น ความเสียหายเนื่องจากการให้บริการที่ไม่ผ่านการรับรองจาก Dell™ จะไม่อยู่ในการคุ้มครองตามการรับประกัน

**ข้อควรระวัง :** เพื่อป้องกันความเสียหายกับบอร์ดระบบ โปรดถอดแบตเตอรี่หลัก (กรุณาดู [การถอดแบตเตอรี่ออก](#)) ก่อนทำงานภายในเครื่องคอมพิวเตอร์

คุณสามารถเพิ่มหน่วยความจำคอมพิวเตอร์ได้ด้วยการติดตั้งโมดูลหน่วยความจำบนบอร์ดระบบ สำหรับข้อมูลเพิ่มเติมเกี่ยวกับหน่วยความจำที่คอมพิวเตอร์รองรับ กรุณาดูที่ "ข้อกำหนดเฉพาะ" ใน *คู่มือการตั้งค่า* ให้ติดตั้งเฉพาะโมดูลหน่วยความจำที่ออกแบบมาสำหรับคอมพิวเตอร์ของคุณเท่านั้น

**หมายเหตุ :** การรับประกันคอมพิวเตอร์ของคุณจะครอบคลุมโมดูลหน่วยความจำที่ซื้อจาก Dell ด้วย

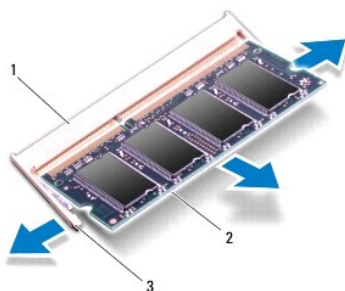
คอมพิวเตอร์มีช่องเสียบ SODIMM ที่ผู้ใช้สามารถใช้งานได้สองช่อง ซึ่งจะอยู่ที่ด้านล่างของคอมพิวเตอร์

### การถอดโมดูลหน่วยความจำ

1. ปฏิบัติตามขั้นตอนใน [ก่อนเริ่มดำเนินการ](#)
2. ถอดแบตเตอรี่ (กรุณาดู [การถอดแบตเตอรี่ออก](#))
3. ถอดฝาครอบโมดูล (กรุณาดู [การถอดฝาครอบโมดูล](#))

**ข้อควรระวัง :** เพื่อป้องกันไม่ให้ช่องต่อโมดูลหน่วยความจำชำรุดเสียหาย ห้ามใช้เครื่องมือใดๆ จักรงคียบัดโมดูลหน่วยความจำออก

4. ให้ใช้ปลายนิ้วค่อยๆ จักรงคียบัดที่แต่ละด้านของปลายช่องเสียบโมดูลหน่วยความจำ ำออกอย่างระมัดระวังจนกว่าโมดูลหน่วยความจำจะตั้งขึ้น
5. ถอดโมดูลหน่วยความจำออกจากช่องเสียบ




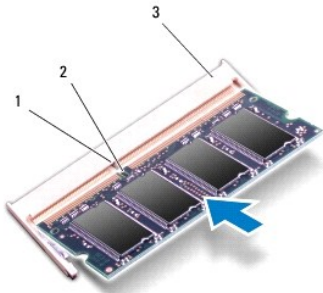
1 ช่องเสียบการ์ดหน่วยความจำ	2 การ์ดหน่วยความจำ
3 คลิปยึด (2 ตัว)	

### การใส่โมดูลหน่วยความจำกลับเข้าที่

1. ปรับแนวร่องในช่องเสียบโมดูลหน่วยความจำโดยให้แนบยึดอยู่ในช่องเสียบ

2. เสียบโมดูลเข้าไปในช่องเสียบโดยให้ท่ามุม 45 องศา แล้วกดลงจนกว่าจะได้ยินเสียงล็อกเข้าที่ หากไม่ได้ยินเสียงล็อกเข้าที่ ให้ถอดโมดูลออกแล้วเสียบเข้าไปใหม่อีกครั้ง

 **หมายเหตุ :** ถ้าติดตั้งโมดูลหน่วยความจำไม่ถูกต้อง จะไม่สามารถบูตเครื่องคอมพิวเตอร์ได้




1	แถมยึด	2	ร่อง
3	ช่องเสียบการ์ดหน่วยความจำ		

 **ข้อควรระวัง :** ถ้าปิดฝาปิดหน่วยความจำยาก ให้ถอดโมดูลหน่วยความจำออกแล้วใส่กลับเข้าไปใหม่ การออกแรงดันเพื่อปิดฝามักอาจทำให้คอมพิวเตอร์ของคุณชำรุดเสียหายได้

3. ใส่ฝาครอบโมดูลกลับเข้าที่ (กรุณาดู [การใส่ฝาครอบโมดูลกลับเข้าที่](#))
4. ให้เปลี่ยนแบตเตอรี่ (กรุณาดู [การใส่แบตเตอรี่](#))
5. เปิดคอมพิวเตอร์

ขณะบูตเครื่อง คอมพิวเตอร์จะตรวจจับหน่วยความจำเสริมและอัปเดตข้อมูลการกำหนดค่าระบบโดยอัตโนมัติ

เพื่อเป็นการยืนยันจำนวนหน่วยความจำที่ติดตั้งบนคอมพิวเตอร์ ให้คลิกปุ่ม เริ่ม (Start)  → บริการช่วยเหลือและวิธีใช้ (Help and Support) → ข้อมูลของระบบ Dell (Dell System Information)

[กลับไปยังหน้าเอกสารหลัก](#)



[กลับไปยังหน้าเอกสารหลัก](#)

## Mini-Card ไร้สาย

คู่มือบำรุงรักษา Dell™ Inspiron™ 1320

- [การถอด Mini-Card](#)
- [การใส่ Mini-Card](#)

**คำเตือน :** ก่อนจะทำการปรับเปลี่ยนใดๆ กับภายในของคอมพิวเตอร์ กรุณาอ่านข้อมูลด้านความปลอดภัยที่ใหม่มาพร้อมกับคอมพิวเตอร์ก่อน สำหรับข้อมูลเพิ่มเติมเกี่ยวกับข้อปฏิบัติด้านความปลอดภัยที่เหมาะสม สามารถดูได้จากโฮมเพจ การปฏิบัติตามกฎข้อบังคับ โดยเข้าไปที่ [www.dell.com/regulatory\\_compliance](http://www.dell.com/regulatory_compliance)

**ข้อควรระวัง :** เพื่อป้องกันไฟฟ้าสถิต ให้กำจัดไฟฟ้าสถิตในตัวคุณโดยการใส่สายรัดข้อมือป้องกันไฟฟ้าสถิต หรือให้สัมผัสพื้นผิวโลหะที่ไม่ทาสี (เช่น ช่องต่อที่ด้านหลังของคอมพิวเตอร์) เป็นระยะๆ

**ข้อควรระวัง :** การซ่อมแซมคอมพิวเตอร์จะต้องดำเนินการโดยช่างเทคนิคที่ผ่านการรับรองแล้วเท่านั้น ความเสียหายเนื่องจากการให้บริการที่ไม่ผ่านการรับรองจาก Dell™ จะไม่อยู่ในการคุ้มครองตามการรับประกัน

**ข้อควรระวัง :** เพื่อป้องกันความเสียหายกับบอร์ดระบบ โปรดถอดแบตเตอรี่หลัก (กรุณาดู [การถอดแบตเตอรี่ออก](#)) ก่อนทำงานภายในเครื่องคอมพิวเตอร์

**หมายเหตุ :** Dell ไม่รับรองความเข้ากันได้หรือให้การรองรับ Mini-Card ที่ได้รับมาจากแหล่งอื่นๆ นอกเหนือจาก Dell

ถ้าคุณสั่งซื้อการ์ด WLAN พร้อมกับคอมพิวเตอร์ จะมีการติดตั้งการ์ดดังกล่าวมาให้พร้อมกัน

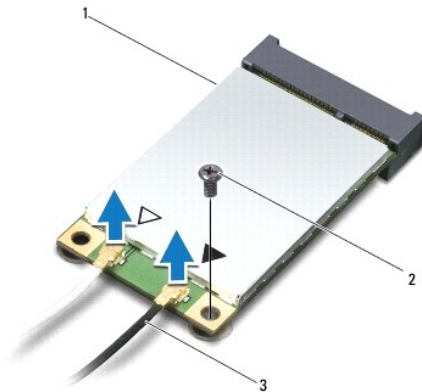
คอมพิวเตอร์ของคุณต้องรองรับสล็อต Mini-Card หนึ่งช่อง:

- 1 สล็อต Half Mini-Card หนึ่งช่อง - สำหรับ WLAN

**หมายเหตุ :** ขึ้นอยู่กับการกำหนดค่าของคอมพิวเตอร์เมื่อจำหน่าย สล็อต Mini-Card อาจไม่มี Mini-Card ติดตั้งอยู่

## การถอด Mini-Card

1. ปฏิบัติตามคำแนะนำใน [ก่อนเริ่มดำเนินการ](#)
2. การถอดแบตเตอรี่ (กรุณาดู [การถอดแบตเตอรี่ออก](#))
3. ถอดฝาครอบโมดูล (กรุณาดู [การถอดฝาครอบโมดูล](#))
4. ถอดสายอากาศออกจาก Mini-Card



1	Mini-Card	2	สกรู
3	สายอากาศ (2 สาย)		

5. ถอดสกรูที่ยึด Mini-Card กับบอร์ดระบบออก
6. ดึง การ์ด WLAN ออกจากช่องต่อของบอร์ดระบบ



**⚠ ข้อควรระวัง :** เมื่อ Mini-Card ไม่อยู่ในคอมพิวเตอร์ ให้เก็บไว้ในบรรจุภัณฑ์ที่ป้องกันไฟฟ้าสถิต สำหรับข้อมูลเพิ่มเติม โปรดดู "การป้องกันประจุไฟฟ้าสถิต" ในข้อมูลความปลอดภัยที่มาพร้อมกับคอมพิวเตอร์

## การใส่ Mini-Card

1. นำ Mini-Card ตัวใหม่ออกจากบรรจุภัณฑ์

**⚠ ข้อควรระวัง :** เลื่อนการ์ดให้เข้าที่โดยดันให้แน่น ถ้าคุณใช้แรงมากเกินไป คุณอาจทำให้ช่องต่อเสียหายได้

2. ใส่ขั้วต่อ Mini-Card ที่มี 45 องศาในขั้วต่อของบอร์ดระบบ
3. กดปลายอีกด้านของ Mini-Card ลงในสล๊อตบนบอร์ดระบบ
4. ถอดสกรูที่ยึด Mini-Card กับบอร์ดระบบออก
5. ต่อสายอากาศเข้ากับการ์ด WLAN ที่คุณกำลังติดตั้ง ตารางต่อไปนี้แสดงข้อมูลสายอากาศสำหรับ Mini-Card แต่ละชนิดที่คอมพิวเตอร์ของคุณรองรับ

ขั้วต่อบน Mini-Card	รูปแบบสีของสายอากาศ
WLAN (2 สายอากาศ)	
WLAN หลัก (สามเหลี่ยมสีขาว)	สีขาว
WLAN เสริม (สามเหลี่ยมสีดำ)	สีดำ

6. ใส่ฝาครอบโมดูลกลับเข้าที่ (กรุณาดู [การใส่ฝาครอบโมดูลกลับเข้าที่](#))
7. ให้เปลี่ยนแบตเตอรี่ (กรุณาดู [การใส่แบตเตอรี่](#))
8. ติดตั้งไดรเวอร์และยูทิลิตี้สำหรับคอมพิวเตอร์ตามต้องการ สำหรับข้อมูลเพิ่มเติม กรุณาดูที่ Dell Technology Guide

**📌 หมายเหตุ :** ถ้าคุณติดตั้งการ์ดสื่อสารจากแหล่งอื่นๆ นอกเหนือจาก Dell คุณต้องติดตั้งไดรเวอร์และยูทิลิตี้ที่เหมาะสม สำหรับข้อมูลเพิ่มเติมเกี่ยวกับไดรเวอร์ทั่วไป กรุณาดูที่ Dell Technology Guide

[กลับไปไปยังหน้าเอกสารหลัก](#)

[กลับไปยังหน้าเอกสารหลัก](#)

## ฝาครอบโมดูล

คู่มือบำรุงรักษา Dell™ Inspiron™ 1320

- [การถอดฝาครอบโมดูล](#)
- [การใส่ฝาครอบโมดูลกลับเข้าที่](#)

**⚠ คำเตือน :** ก่อนจะทำการปรับเปลี่ยนใดๆ กับภายในของคอมพิวเตอร์ กรุณาอ่านข้อมูลด้านความปลอดภัยที่นำมาพร้อมกับคอมพิวเตอร์ก่อน สำหรับข้อมูลเพิ่มเติมเกี่ยวกับข้อปฏิบัติด้านความปลอดภัยที่เหมาะสม สามารถดูได้จากโฮมเพจ การปฏิบัติตามกฎข้อบังคับ โดยเข้าไปที่ [www.dell.com/regulatory\\_compliance](http://www.dell.com/regulatory_compliance)

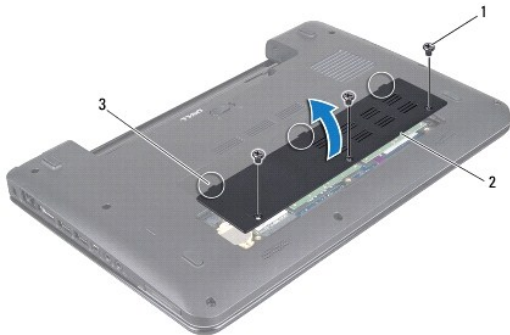
**⚠ ข้อควรระวัง :** เพื่อป้องกันไฟฟาสกิด ให้กำจัดไฟฟาสกิดในตัวคุณโดยการใส่สายรัดข้อมือป้องกันไฟฟาสกิด หรือให้สัมผัสพื้นผิวโลหะที่ไม่ทาสี (เช่น ช่องต่อที่ด้านหลังของคอมพิวเตอร์) เป็นระยะๆ

**⚠ ข้อควรระวัง :** การซ่อมแซมคอมพิวเตอร์จะต้องดำเนินการโดยช่างเทคนิคที่ผ่านการรับรองแล้วเท่านั้น ความเสียหายเนื่องจากการให้บริการที่ไม่ผ่านการรับรองจาก Dell™ จะไม่อยู่ในการคุ้มครองตามการรับประกัน

**⚠ ข้อควรระวัง :** เพื่อป้องกันความเสียหายกับบอร์ดระบบ โปรดถอดแบตเตอรี่หลัก (กรุณาดู [การถอดแบตเตอรี่ออก](#)) ก่อนทำงานภายในเครื่องคอมพิวเตอร์

## การถอดฝาครอบโมดูล

1. ปฏิบัติตามขั้นตอนใน [ก่อนเริ่มดำเนินการ](#)
2. ถอดแบตเตอรี่ (กรุณาดู [การถอดแบตเตอรี่ออก](#))
3. ถอดสกรูสามตัวที่ยึดฝาครอบโมดูลออกจากฐานคอมพิวเตอร์
4. ถอดฝาครอบโมดูล



1	สกรู (3)	2	ฝาครอบโมดูล
3	แท็บของฝาครอบโมดูล (3)		

## การใส่ฝาครอบโมดูลกลับเข้าที่

1. วางให้แท็บของฝาครอบโมดูลตรงกับฐานของคอมพิวเตอร์ และวางฝาครอบเข้าที่
2. ถอดสกรูสามตัวที่ยึดฝาครอบโมดูลออกจากฐานคอมพิวเตอร์
3. ให้เปลี่ยนแบตเตอรี่ (กรุณาดู [การใส่แบตเตอรี่](#))

[กลับไปยังหน้าเอกสารหลัก](#)

[กลับไปยังหน้าเอกสารหลัก](#)

## ที่วางฝ่ามือ

คู่มือบำรุงรักษา Dell™ Inspiron™ 1320

- [การถอดที่วางฝ่ามือ](#)
- [การใส่ที่วางฝ่ามือกลับเข้าที่](#)

**คำเตือน :** ก่อนจะทำการปรับเปลี่ยนใดๆ กับภายในของคอมพิวเตอร์ กรุณาอ่านข้อมูลด้านความปลอดภัยที่ใหม่มาพร้อมกับคอมพิวเตอร์ก่อน สำหรับข้อมูลเพิ่มเติมเกี่ยวกับข้อปฏิบัติด้านความปลอดภัยที่เหมาะสม สามารถดูได้จากโฮมเพจ การปฏิบัติตามกฎข้อบังคับ โดยเข้าไปที่ [www.dell.com/regulatory\\_compliance](http://www.dell.com/regulatory_compliance)

**ข้อควรระวัง :** เพื่อป้องกันไฟฟาสกิด ให้กำจัดไฟฟาสกิดในตัวคุณโดยการใส่สายรัดข้อมือป้องกันไฟฟาสกิด หรือให้สัมผัสพื้นผิวโลหะที่ไม่ทาสี (เช่น ช่องต่อที่ด้านหลังของคอมพิวเตอร์) เป็นระยะๆ

**ข้อควรระวัง :** การซ่อมแซมคอมพิวเตอร์จะต้องดำเนินการโดยช่างเทคนิคที่ผ่านการรับรองแล้วเท่านั้น ความเสียหายเนื่องจากการให้บริการที่ไม่ผ่านการรับรองจาก Dell™ จะไม่อยู่ในการคุ้มครองตามการรับประกัน

**ข้อควรระวัง :** เพื่อป้องกันความเสียหายกับบอร์ดระบบ โปรดถอดแบตเตอรี่หลัก (กรุณาดู [การถอดแบตเตอรี่ออก](#)) ก่อนทำงานภายในเครื่องคอมพิวเตอร์

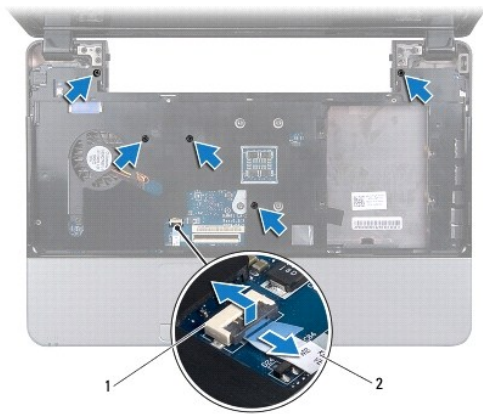
## การถอดที่วางฝ่ามือ

1. ปฏิบัติตามคำแนะนำใน [ก่อนเริ่มดำเนินการ](#)
2. ถอดแบตเตอรี่ (กรุณาดู [การถอดแบตเตอรี่ออก](#))
3. ถอดฝาครอบตัวควบคุมส่วนกลาง (กรุณาดู [การถอดฝาครอบตัวควบคุมส่วนกลาง](#))
4. ถอดคีย์บอร์ด (กรุณาดู [การถอดคีย์บอร์ด](#))
5. ถอดฮาร์ดไดรฟ์ (กรุณาดู [การถอดฮาร์ดไดรฟ์](#))

**ข้อควรระวัง :** ดึงแท็บสำหรับดึงที่ด้านบนของนิ้วต่อเพื่อหลีกเลี่ยงการทำให้นิ้วต่อเสียหาย



6. พลิกคอมพิวเตอร์กลับด้านและถอดสกรูเจ็ดตัวจากฐานคอมพิวเตอร์
7. พลิกคอมพิวเตอร์กลับสู่ด้านเดิม และถอดสกรูห้าตัวที่ยึดที่วางฝ่ามือออกจากฐานคอมพิวเตอร์

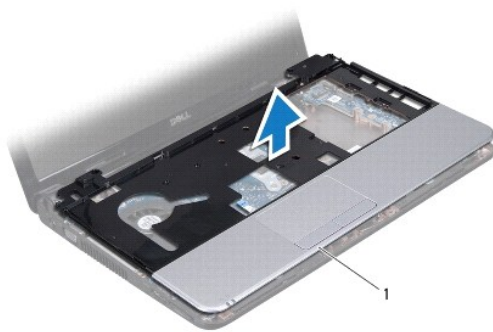


1 ขั้วต่อสายพีซีแพด 2 สายพีซีแพด

8. ยกแท็บล็อกขึ้นและดึงแท็บสำหรับดึงบนขั้วต่อสายของพีซีแพด และถอดสายของพีซีแพด

⚠ **ข้อควรระวัง :** แยกที่วางฝ่ามือออกจากฐานของคอมพิวเตอร์ด้วยความระมัดระวัง เพื่อป้องกันไม่ให้ที่วางฝ่ามือเสียหาย

9. ค่อยๆ ใช้นิ้วยกที่วางฝ่ามือขึ้นทางขอบด้านหลัง และค่อยๆ เลื่อนออกจากฐานคอมพิวเตอร์



1 ที่วางฝ่ามือ

10. ยกที่วางฝ่ามือออกจากฐานคอมพิวเตอร์

## การใส่ที่วางฝ่ามือกลับเข้าที่

1. ปฏิบัติตามคำแนะนำใน [ก่อนเริ่มดำเนินการ](#)
2. จัดวางตำแหน่งที่วางฝ่ามือเข้ากับฐานคอมพิวเตอร์ และกดให้เข้าล็อกเบาๆ
3. ต่อสายของพีซีแพดเข้ากับขั้วต่อบนบอร์ดระบบ
4. กดแท็บล็อกเพื่อยึดสายของพีซีแพด
5. ใส่สกรูสองตัวด้านบนของที่วางฝ่ามือกลับเข้าที่
6. พลิกคอมพิวเตอร์กลับด้านและถอดสกรูเจ็ดตัวจากฐานคอมพิวเตอร์
7. ใส่ยาร์ดไดรฟ์กลับเข้าที่ (กรณีติดตั้ง [การใส่ฮาร์ดไดรฟ์กลับเข้าที่](#))
8. ใส่คีย์บอร์ดกลับเข้าที่ (กรณีติดตั้ง [การใส่คีย์บอร์ดกลับเข้าที่](#))

9. ใส่ฝาคอรอบตัวควบคุมส่วนกลางกลับเข้าที่ (กรุณาดู [การใส่ฝาคอรอบตัวควบคุมส่วนกลางกลับเข้าที่](#))

10. ให้เปลี่ยนแบตเตอรี่ (กรุณาดู [การใส่แบตเตอรี่](#))

---

[กลับไปไปยังหน้าเอกสารหลัก](#)

[กลับไปยังหน้าเอกสารหลัก](#)

## ลำโพง

คู่มือบำรุงรักษา Dell™ Inspiron™ 1320

- [การถอดลำโพง](#)
- [การเปลี่ยนลำโพง](#)

**คำเตือน :** ก่อนจะทำการปรับเปลี่ยนใดๆ กับภายในของคอมพิวเตอร์ กรุณาอ่านข้อมูลด้านความปลอดภัยที่ใหม่พร้อมกับคอมพิวเตอร์ก่อน สำหรับข้อมูลเพิ่มเติมเกี่ยวกับข้อปฏิบัติด้านความปลอดภัยที่เหมาะสม สามารถดูได้จากโฮมเพจ การปฏิบัติตามกฎข้อบังคับ โดยเข้าไปที่ [www.dell.com/regulatory\\_compliance](http://www.dell.com/regulatory_compliance)

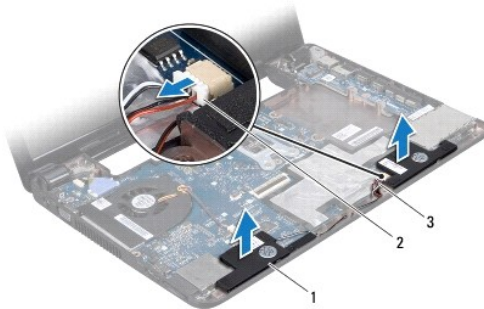
**ข้อควรระวัง :** เพื่อป้องกันไฟฟ้าสถิต ให้กำจัดไฟฟ้าสถิตในตัวคุณโดยการใส่สายรัดข้อมือป้องกันไฟฟ้าสถิต หรือให้สัมผัสพื้นผิวโลหะที่ไม่ทาสี (เช่น ช่องต่อด้านหลังของคอมพิวเตอร์) เป็นระยะๆ

**ข้อควรระวัง :** การซ่อมแซมคอมพิวเตอร์จะต้องดำเนินการโดยช่างเทคนิคที่ผ่านการรับรองแล้วเท่านั้น ความเสียหายเนื่องจากการให้บริการที่ไม่ผ่านการรับรองจาก Dell™ จะไม่อยู่ในการคุ้มครองตามการรับประกัน

**ข้อควรระวัง :** เพื่อป้องกันความเสียหายกับบอร์ดระบบ โปรดถอดแบตเตอรี่หลัก (กรุณาดู [การถอดแบตเตอรี่ออก](#)) ก่อนทำงานภายในเครื่องคอมพิวเตอร์

## การถอดลำโพง

1. ปฏิบัติตามคำแนะนำใน [ก่อนเริ่มดำเนินการ](#)
2. ถอดแบตเตอรี่ (กรุณาดู [การถอดแบตเตอรี่ออก](#))
3. ถอดฝาครอบตัวควบคุมส่วนกลาง (กรุณาดู [การถอดฝาครอบตัวควบคุมส่วนกลาง](#))
4. ถอดคีย์บอร์ด (กรุณาดู [การถอดคีย์บอร์ด](#))
5. ถอดฮาร์ดไดรฟ์ (กรุณาดู [การถอดฮาร์ดไดรฟ์](#))
6. ถอดที่วางฝ่ามือ (กรุณาดู [การถอดที่วางฝ่ามือ](#))



1 ลำโพง (2)	2 ช่องต่อสายของลำโพง
3 สายลำโพง	

7. จัดจำการเดินสายของลำโพง
8. ถอดสายของจอแสดงผลออกจากช่องต่อสายของจอแสดงผลที่บอร์ดระบบ
9. ยกลำโพงออกจากฐานคอมพิวเตอร์

## การเปลี่ยนลำโพง

1. ปฏิบัติตามขั้นตอนใน [ก่อนเริ่มดำเนินการ](#)
2. วางลำโพงบนฐานคอมพิวเตอร์และเดินสายเคเบิลไปตามแนวการเดินสาย

3. ถอดสายของจอแสดงผลออกจากช่องต่อสายของจอแสดงผลที่บอร์ดระบบ
  4. ใส่ที่วางฝ่ามือกลับเข้าที่ (กรุณาดู [การใส่ที่วางฝ่ามือกลับเข้าที่](#))
  5. ใส่ยาร์ดไดรฟ์กลับเข้าที่ (กรุณาดู [การใส่ยาร์ดไดรฟ์กลับเข้าที่](#))
  6. ใส่คีย์บอร์ดกลับเข้าที่ (กรุณาดู [การใส่คีย์บอร์ดกลับเข้าที่](#))
  7. ใส่ฝาครอบตัวควบคุมส่วนกลางกลับเข้าที่ (กรุณาดู [การใส่ฝาครอบตัวควบคุมส่วนกลางกลับเข้าที่](#))
  8. ให้เปลี่ยนแบตเตอรี่ (กรุณาดู [การใส่แบตเตอรี่](#))
- 

[กลับไปยังหน้าเอกสารหลัก](#)



[กลับไปยังหน้าเอกสารหลัก](#)

## บอร์ดระบบ

คู่มือบำรุงรักษา Dell™ Inspiron™ 1320

- [การถอดบอร์ดระบบ](#)
- [การติดตั้งเมนบอร์ด](#)
- [การป้อน Service Tag ใน BIOS](#)

**คำเตือน :** ก่อนจะทำกาปรับเปลี่ยนใดๆ กับภายในของคอมพิวเตอร์ กรุณาอ่านข้อมูลด้านความปลอดภัยที่นำมาพร้อมกับคอมพิวเตอร์ก่อน สำหรับข้อมูลเพิ่มเติมเกี่ยวกับข้อปฏิบัติด้านความปลอดภัยที่เหมาะสม สามารถดูได้จากโฮมเพจ การปฏิบัติตามกฎข้อบังคับ โดยเข้าไปที่ [www.dell.com/regulatory\\_compliance](http://www.dell.com/regulatory_compliance)

**ข้อควรระวัง :** เพื่อป้องกันไฟฟ้าสถิต ให้กำจัดไฟฟ้าสถิตในตัวคุณโดยการใส่สายรัดข้อมือป้องกันไฟฟ้าสถิต หรือให้สัมผัสพื้นผิวโลหะที่ไม่ทาสี (เช่น ช่องต่อที่ด้านหลังของคอมพิวเตอร์) เป็นระยะๆ

**ข้อควรระวัง :** การซ่อมแซมคอมพิวเตอร์จะต้องดำเนินการโดยช่างเทคนิคที่ผ่านการรับรองแล้วเท่านั้น ความเสียหายเนื่องจากการให้บริการที่ไม่ผ่านการรับรองจาก Dell™ จะไม่อยู่ในการคุ้มครองตามการรับประกัน

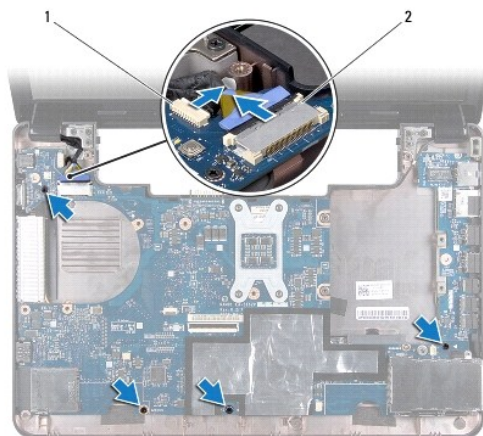
**ข้อควรระวัง :** เพื่อป้องกันความเสียหายกับบอร์ดระบบ โปรดถอดแบตเตอรี่หลัก (กรุณาดู [การถอดแบตเตอรี่ออก](#)) ก่อนทำงานภายในเครื่องคอมพิวเตอร์

ชิพ BIOS ของบอร์ดระบบจะมี Service Tag ซึ่งสามารถมองเห็นได้ที่ป้ายบาร์โค้ดตรงฐานคอมพิวเตอร์ ชุดอุปกรณ์สำหรับการเปลี่ยนของบอร์ดระบบจะประกอบด้วยแผ่นซีดีที่มียูทิลิตี้สำหรับถ่ายโอน Service Tag ไปยังบอร์ดระบบที่นำมาเปลี่ยนใหม่

**ข้อควรระวัง :** จับชิ้นส่วนและการ์ดต่างๆ ที่บริเวณขอบ และหลีกเลี่ยงการสัมผัสสื่อกฎกาเชื่อมต่อและหน้าสัมผัสต่างๆ

## การถอดบอร์ดระบบ

1. ปฏิบัติตามคำแนะนำใน [ก่อนเริ่มต้นการ](#)
2. ถอดการ์ดที่ติดตั้งไว้ในสล็อต ExpressCard
3. ถอดแบตเตอรี่ (กรุณาดู [การถอดแบตเตอรี่ออก](#))
4. ถอดฝาครอบโมดูล (กรุณาดู [การถอดฝาครอบโมดูล](#))
5. ใส่มอูลหน่วยความจำกลับเข้าที่ (กรุณาดู [การถอดโมดูลหน่วยความจำ](#))
6. ถอด Mini-Card (กรุณาดู [การถอด Mini-Card](#))
7. ถอดถ่านกระดุม (กรุณาดู [การถอดถ่านกระดุม](#))
8. ถอดฝาครอบตัวควบคุมส่วนกลาง (กรุณาดู [การถอดฝาครอบตัวควบคุมส่วนกลาง](#))
9. ถอดคีย์บอร์ด (กรุณาดู [การถอดคีย์บอร์ด](#))
10. ถอดฮาร์ดไดรฟ์ (กรุณาดู [การถอดฮาร์ดไดรฟ์](#))
11. ถอดที่วางฝ่ามือ (กรุณาดู [การถอดที่วางฝ่ามือ](#))
12. ถอดการ์ด WLAN (กรุณาดู [การถอดการ์ด Bluetooth](#))
13. ถอดแบตเตอรี่ (กรุณาดู [การถอดลำโพง](#))
14. ถอดพัดลมของระบบ (กรุณาดู [การถอดพัดลมของโปรเซสเซอร์](#))
15. ถอดสายของจอแสดงผลและสายอากาศออกจากขั้วต่อของบอร์ดระบบ



- |   |                    |   |                           |
|---|--------------------|---|---------------------------|
| 1 | ขั้วต่อสายของกล้อง | 2 | คอนเนคเตอร์ของสายจอแสดงผล |
|---|--------------------|---|---------------------------|

- ถอดสกรูที่เหลืออกอยู่สองตัวที่ยึดบอร์ดระบบเข้ากับฐานคอมพิวเตอร์
- ยกบอร์ดระบบขึ้นโดยให้เอียงไปทางด้านข้างของคอมพิวเตอร์และออกจาก ฐานของคอมพิวเตอร์




- |   |           |
|---|-----------|
| 1 | บอร์ดระบบ |
|---|-----------|

- พลิกบอร์ดระบบ
- ถอดชุดแผ่นระบายความร้อนของโปรเซสเซอร์ออก (กรุณาดู [การถอดชุดแผ่น/พัดลมระบายความร้อนของโปรเซสเซอร์](#)).
- ถอดแบตเตอรี่ (กรุณาดู [การถอดตัวประมวลผล](#))

## การติดตั้งเมนบอร์ด

- ถอดแบตเตอรี่ (กรุณาดู [การใส่ตัวประมวลผลกลับเข้าที่](#))
- ใส่ชุดแผ่นระบายความร้อนของโปรเซสเซอร์กลับเข้าที่ (กรุณาดู [การถอดชุดแผ่นระบายความร้อนของตัวประมวลผล](#))
- พลิกบอร์ดระบบกลับด้านและวางบนฐานคอมพิวเตอร์
- ถอดสกรูที่เหลืออกอยู่สองตัวที่ยึดบอร์ดระบบเข้ากับฐานคอมพิวเตอร์
- ต่อสายกล้องและสายของจอแสดงผลกับขั้วต่อบนบอร์ดระบบ
- ให้เปลี่ยนพัดลม CPU (กรุณาดู [การใส่พัดลมของโปรเซสเซอร์](#))
- ถอดแบตเตอรี่ (กรุณาดู [การเปลี่ยนลำโพง](#))
- ใส่การ์ด WLAN กลับเข้าที่ (กรุณาดู [การใส่การ์ด Bluetooth](#))

9. ใส่ที่วางฝ่ามือกลับเข้าที่ (กรุณาดู [การใส่ที่วางฝ่ามือกลับเข้าที่](#))
10. ใส่การ์ดไดรฟ์กลับเข้าที่ (กรุณาดู [การใส่การ์ดไดรฟ์กลับเข้าที่](#))
11. ใส่คีย์บอร์ดกลับเข้าที่ (กรุณาดู [การใส่คีย์บอร์ดกลับเข้าที่](#))
12. ใส่ฝาครอบตัวควบคุมส่วนกลางกลับเข้าที่ (กรุณาดู [การใส่ฝาครอบตัวควบคุมส่วนกลางกลับเข้าที่](#))
13. ถอดถ่านกระดุม (กรุณาดู [การใส่ถ่านกระดุมกลับเข้าที่](#))
14. ถอด Mini-Card (กรุณาดู [การใส่ Mini-Card](#))
15. ใส่โมดูลหน่วยความจำกลับเข้าที่ (กรุณาดู [การใส่โมดูลหน่วยความจำกลับเข้าที่](#))
16. ใส่ฝาครอบโมดูลกลับเข้าที่ (กรุณาดู [การใส่ฝาครอบโมดูลกลับเข้าที่](#))
17. ให้เปลี่ยนแบตเตอรี่ (กรุณาดู [การใส่แบตเตอรี่](#))
18. ใส่การ์ดที่ถอดออกจากสล็อต ExpressCard

 **ข้อควรระวัง :** ก่อนเปิดเครื่องคอมพิวเตอร์ ให้ใส่สกรูทุกตัวกลับเข้าที่ให้เรียบร้อยและตรวจสอบให้แน่ใจว่าไม่มีสกรูใดๆ หลงเหลืออยู่ในเครื่องคอมพิวเตอร์โดยไม่ได้ใส่ในเข้าที่ มิฉะนั้นคอมพิวเตอร์อาจเสียหายได้

19. เปิดคอมพิวเตอร์

 **หมายเหตุ :** หลังจากใส่บอร์ดระบบกลับเข้าที่แล้ว ให้ใส่ Service Tag ของคอมพิวเตอร์เข้าใน BIOS ของบอร์ดระบบที่นำมาเปลี่ยนใหม่

20. ม้วน Service Tag (กรุณาดู [การป้อน Service Tag ใน BIOS](#))

---

## การป้อน Service Tag ใน BIOS

1. ตรวจสอบให้แน่ใจว่าเสียบอะแดปเตอร์ AC และใส่แบตเตอรี่หลักถูกต้องแล้ว
2. เปิดคอมพิวเตอร์
3. กด <F2> ในระหว่างการตรวจสอบความพร้อมก่อนเริ่มระบบ (POST) เพื่อเข้าไปยังโปรแกรมการตั้งค่าระบบ
4. เข้าสู่แท็บการรักษาความปลอดภัยในช่อง Set Service Tag

---

[กลับไปยังหน้าเอกสารหลัก](#)

[กลับไปยังหน้าเอกสารหลัก](#)

## คู่มือบำรุงรักษา Dell™ Inspiron™ 1320



**หมายเหตุ :** 'หมายเหตุ' จะชี้ถึงข้อมูลสำคัญ ซึ่งจะช่วยให้คุณใช้งานคอมพิวเตอร์ได้มีประสิทธิภาพยิ่งขึ้น



**ข้อควรระวัง :** 'ข้อควรระวัง' จะชี้ถึงโอกาสเกิดความเสียหายกับฮาร์ดแวร์หรือการสูญหายของข้อมูลหากไม่ปฏิบัติตามคำแนะนำ



**คำเตือน :** 'คำเตือน' จะชี้ถึงโอกาสเกิดความเสียหายกับทรัพย์สิน การบาดเจ็บ หรือการเสียชีวิต

ข้อมูลในเอกสารฉบับนี้อาจเปลี่ยนแปลงได้โดยไม่จำเป็นต้องแจ้งให้ทราบล่วงหน้า  
© 2009 Dell Inc. สงวนลิขสิทธิ์

ห้ามทำซ้ำเอกสารข้อมูลเหล่านี้โดยเด็ดขาดไม่ว่าด้วยวิธีการใดๆ หากมิได้รับอนุญาตอย่างเป็นทางการจาก Dell Inc.

เครื่องหมายการค้าที่ใช้ในเอกสารนี้: Dell และโลโก้ DELL เป็นเครื่องหมายการค้าของ Dell Inc.; Bluetooth เป็นเครื่องหมายการค้าจดทะเบียนของ Bluetooth SIG, Inc. และใช้งานโดย Dell ตามใบอนุญาต; Microsoft, Windows, Windows Vista และโลโก้เป็นเครื่องหมายการค้าหรือเครื่องหมายการค้าจดทะเบียนของ Microsoft Corporation ในประเทศสหรัฐอเมริกาและ/หรือประเทศอื่นๆ

เครื่องหมายการค้าและชื่อทางการค้าอื่นๆ ที่ปรากฏในเอกสารนี้ จะใช้เพื่ออ้างถึงองค์กรที่เป็นเจ้าของเครื่องหมายการค้าและชื่อทางการค้านั้น หรือเพื่ออ้างถึงผลิตภัณฑ์ขององค์กรเหล่านั้น Dell Inc. ไม่ได้เป็นเจ้าของเครื่องหมายการค้าและชื่อทางการค้าใดๆ นอกเหนือจากของ Dell เท่านั้น

มิถุนายน 2009 แก้ไข A00

---

[กลับไปยังหน้าเอกสารหลัก](#)